

PRODUCTENGIDS

ELEKTRONICA VOOR DE PLEZIERVAART 2014



Raymarine®

INNOVATIE • KWALITEIT • VERTROUWEN

WELKOM BIJ RAYMARINE



Evolution stuurautomaten



Dragonfly® sonar/GPS



Evolution stuurautomaten



Evolution stuurautomaten (bijzondere vermelding)
Dragonfly® sonar/GPS
CP100 sonar ECI-100 Universele motor- en regelinterface



Evolution stuurautomaten

Welkom bij het assortiment elektronica voor de pleziervaart van Raymarine, speciaal ontwikkeld zodat u de tijd op het water optimaal kunt benutten.

Innovatie – Raymarine is trots op zijn specialisatie in elektronica voor de pleziervaart. Ons streven naar het ontwikkelen van topklasse technologie voor schepen is ongeëvenaard - we hebben er al vele prijzen mee gewonnen! Innovatieve functies, precisie werking en eenvoudige bediening zijn door Raymarine gecombineerd om het beste te produceren voor u en uw schip.

Kwaliteit – De producten van Raymarine zijn gebouwd om bestand te zijn tegen de omstandigheden op het water. Met behulp van onze testfaciliteiten van wereldklasse, inclusief het testschip 'Raymariner' en een toegewijd team van testers over de hele wereld, vergen wij het uiterste van onze producten, om te verzekeren dat ze voldoen aan onze hoge eisen m.b.t. robuustheid en betrouwbaarheid. Voor u worden duizenden uren op zee doorgebracht, om

te garanderen dat Raymarine producten aan de hoge eisen voldoen die wij eraan stellen en die u van ons verwacht.

Vertrouwen – Een dag zeilen, kayaken, wedstrijdvisen, langs de kust varen, oceaanzeeilen of gewoon het ruime sop kiezen - het wereldomspannende netwerk van Raymarine staat voor u klaar.

Tot ziens op het water!



INHOUD

2	aSerie Multi-touch multifunctie displays	22	Radar Radomes en open antennes	48	AIS ontvangers en zendontvangers
8	eSerie en cSerie HybridTouch en niet-touch multifunctie displays	26	Sonar Digitale en CHIRP sonar	50	Communicatie Vast geïnstalleerde en modulaire marifoons
14	gS Serie Glass bridge multifunctie displays	32	Evolution stuurautomaten	51	Videocamera's Videocamera's voor binnen en buiten
20	Universele motor- en regelinterface	38	Instrumenten Bekabelde en draadloze instrumenten	52	Satelliet TV antennes
		44	Thermisch (nachtzicht) Thermische (nacht) kijkers en vast gemonteerde thermische camera's		



aSERIE TOUCHSCREEN MULTIFUNCTIE NETWERK DISPLAYS

Krachtige, universele navigatie. De aSerie multifunctie displays leveren de snelheid en eenvoud van Raymarine technologie in slanke, compacte touchscreen displays.

- Swipen, tikken en navigeren - super simpel
- Gebaseerd op de intuïtieve Raymarine LightHouse II gebruikersinterface
- Supersnelle dual-core processor
- Afzonderlijke krachtige grafische processor
- Zeer heldere LED techniek - in zonlicht afleesbaar, hoog contrast



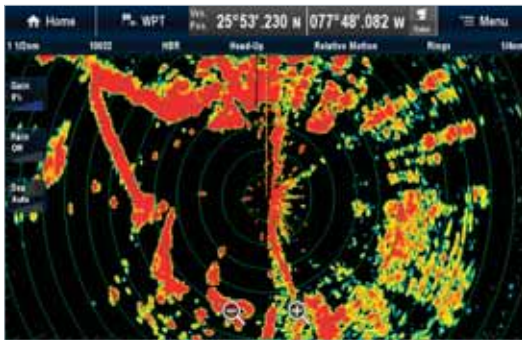
Knijpen om in te zoomen op het vloeiende touchscreen



Navigatiescherm



Voorbeeld aSerie gesplitst scherm met DownVision™ en motordata



Voorbeeld a7Serie HD Color radarscherm



Voorbeeld a6Serie omgevingsinfo scherm



LightHouse II gebruikersinterface

Ingebouwde digitale fishfinder of CHIRP DownVision™ sonar als optie

Opbouw of kantel-/zwenkvoet montage opties



5,7 of 7 inch multi-touchscreen met knippen om te zoomen

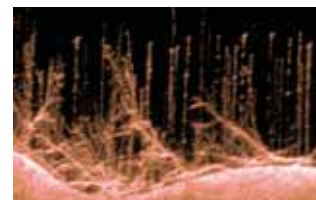
microSD kaart en geheugenkaart lezer

Ingebouwde GPS sensor

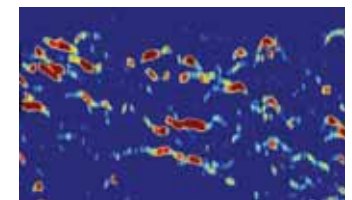


Sonar

- aSerie met ingebouwde sonar is de perfecte keuze voor sportvissers die een krachtige universele combi zoeken
- a68 en a78 hebben CHIRP sonar om vis te vinden en Raymarine's exclusieve CHIRP DownVision™ sonar voor foto-realistische beelden van structuren. Keuze uit bronzen en kunststof thru-hull en spiegelmontage CHIRP DownVision™ transducers
- a67 en a77 hebben een geïntegreerde digitale sonar, geschikt voor kustvissen en uitstapjes naar volle zee. Brede keuze in 50/200 kHz thru-hull, in-hull en spiegelmontage transducers
- a67 en a77 zijn trollingmotor voorbereid - m.b.v. een optionele adapter is gebruik van de Minn Kota Universal Sonar trollingmotor transducer (200/82 kHz) mogelijk.



a68/a78 CHIRP DownVision™



a67/a77 digitale fishfinder



Radar

Radardata weergeven m.b.v. een optionele Raymarine Digital, HD Color of Super HD Color radarantenne.

Optionele Wi-Fi en mobiele apps

Kies een aSerie MFD met ingebouwde Wi-Fi en gebruik Raymarine's mobiele apps op uw mobiele apparaat om uw MFD op afstand te bekijken en bedienen.

Voor meer informatie en compatibele modellen gaat u naar www.raymarine.nl



256
COLOUR HD+SHD



Kaarten

- 50-kanaals interne GPS sensor
- aSerie MFD's zijn verkrijgbaar met of zonder Navionics Silver of Gold cartografie op microSD cards. Tevens compatibel met Navionics+, met sonarkaarten en community bijdragen
- Raymarine LightHouse raster- en vectorkaarten voor Amerikaanse wateren verkrijgbaar
- 3D kaart en luchtfoto navigatie met optionele Navionics Platinum+ kaarten
- Opstart wizard en gebruikershandleiding op het scherm
- Tikken op het scherm om waypoints te plaatsen en routes te plannen



LightHouse vectorkaarten

LightHouse rasterkaarten



Instrument schermen

Heldere, eenvoudig af te lezen analoge en digitale grafische instrumenten maken van de aSerie een krachtig informatiescherm.



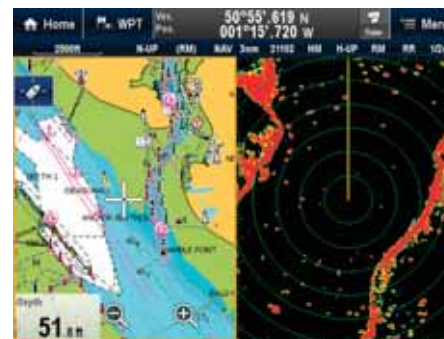
IP-camera's

aSerie MFD's ondersteunen IP-camera's (ONVIF compatibiliteit vereist), met opneem- en afspeelfuncties



Aan te passen scherm

Meerdere vensters tegelijk weergeven, zoals kaart en radar.



Motoren scherm

Maak verbinding met NMEA2000 compatibele motoren voor grafische motordata schermen.



Brandstofbeheer

Brandstofverbruik monitoren met tijd-tot-leeg en afstand-tot-leeg berekeningen, plus weergave van brandstof bereikcirkels op navigatiekaarten.



Audio bediening

Bedien uw audiosysteem via Bluetooth of FUSION verbinding. Complete bediening van FUSION 700-serie maritieme audiosystemen.





Kenmerken	a65	a67	a68	a75	a77	a78
Schermgrootte	5,7 inch			7 inch		
Ingebouwde digitale fishfinder		•			•	
Ingebouwde CHIRP met DownVision sonar			•			•
Wi-Fi	Optie					
Bluetooth	Ja					
Kaartplotter	Ja					
Radarscherm	Optionele radarantenne nodig					
Externe netwerk display	•			•		
Aanbevolen voor kustvissen		•	•		•	•
Aanbevolen voor zoetwater- of kustvissen			•			•

Netwerken

- Snelle RayNet ethernet aansluiting (SeaTalk^{hs} compatibel)
- Max. 6 Raymarine MFD's in een netwerk
- Neem Raymarine Digital radar, HD Color en SHD Color radar en sonar modules in een netwerk op
- NMEA 2000 en SeaTalk^{ng} aansluitingen

aSerie MFD's werken met...



RCU-3 afstandsbediening



AIS350/650 AIS modules



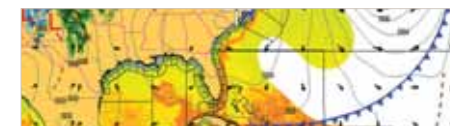
Evolution stuurautomaten



Netwerk sonar modules



Radar - Raymarine open antennas en radomes



SiriusXM weer en audio
(alleen Noord-Amerika)



Regelmatige LightHouse updates

LightHouse is een gebruikersinterface die groeit, met elke 3 maanden te downloaden updates. Zorg dat u up-to-date bent met de nieuwste functies via www.raymarine.nl/software



MULTIFUNCTIONELE NETWERK DISPLAYS MET HOGE PRESTATIES

Haal het maximale uit de navigatie technologieën van Raymarine met de eSerie en cSerie multifunctionele displays. Van de bekroonde e7 tot en met de e165 met groot scherm zijn de multifunctionele displays van Raymarine altijd de perfecte keuze. U kunt de eSerie en cSerie displays configureren als op zich staande all-in-one navigatie display met kaart, radar en sonar, of u neemt ze op in een navigatie netwerk met meerdere displays, CHIRP DownVision™ echolood, thermische nachtzicht camera's en meer.





eSerie MFD's met HybridTouch™

De eSerie HybridTouch displays maken simpele touchscreen bediening mogelijk, maar ook via de Unicontroller draaiknop en het toetsenbord – aan u de keus.

cSerie met toetsenbord bediening

De cSerie displays met toetsenbord bediening zijn de perfecte combinatie van prijs en prestaties.

LightHouse™ II interface

Deze vereenvoudigde gebruikersinterface van Raymarine geeft simpel toegang tot de krachtige functies van de eSerie. Met een paar swipes over het LightHouse hoofdscherm bent u al snel een expert.



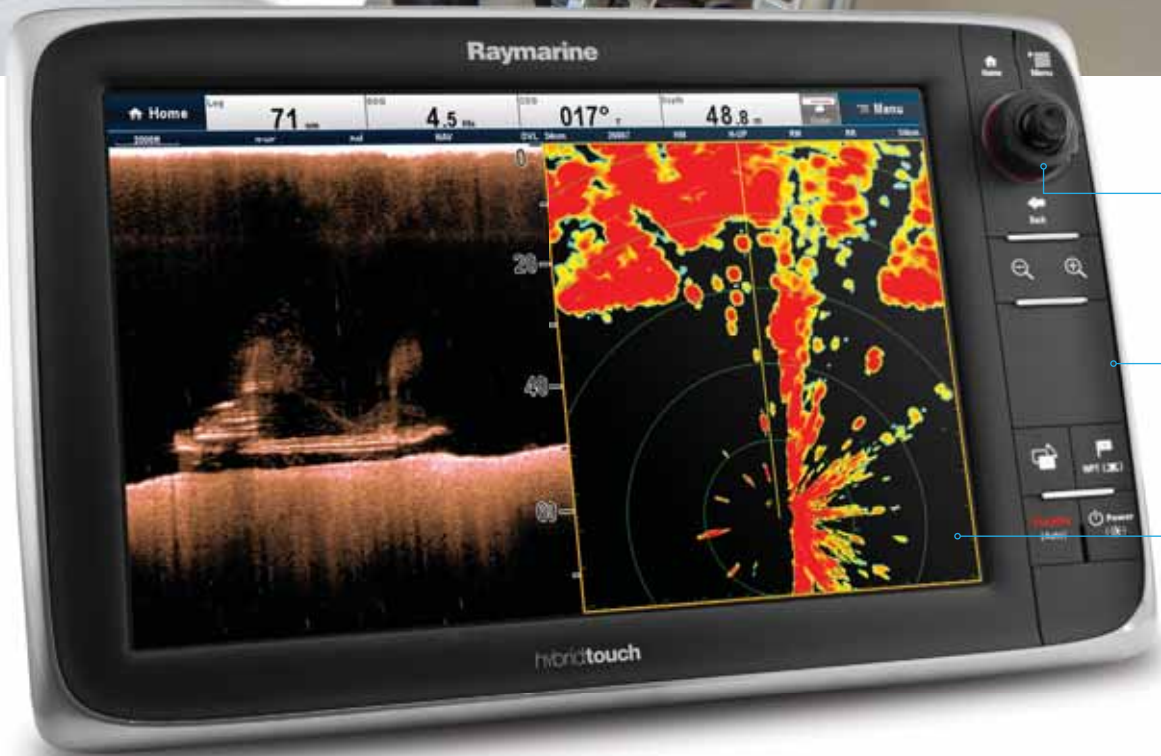
Regelmatige LightHouse updates

LightHouse is een gebruikersinterface die groeit, met elke 3 maanden te downloaden updates. Zorg dat u up-to-date bent met de nieuwste functies via www.raymarine.com/software



Schermgrootte opties

	7"	9"	12,1"	15,4"
cSerie		•	•	
eSerie	•	•	•	•



Touchscreen of toetsenbord - uw keuze

eSerie HybridTouch maakt simpele touchscreen bediening mogelijk, maar u kunt ook de Unicontroller draaiknop met geïntegreerde joystick en het ingebouwde toetsenbord gebruiken.

Eenvoudig uit te breiden

Creëer een netwerk met een Raymarine MFD met LightHouse II, of een multistation netwerk met maximaal zes displays.

Vele talenten

LightHouse maakt het gemakkelijk de display aan uw wensen aan te passen, met vensters op volledig of gesplitst scherm met kaart, radar, sonar en nog veel meer.



Raymarine rasterkaart van Amerikaanse wateren



Raymarine vectorkaart van Amerikaanse wateren



Navionics cartografie



eSerie MFD met T400-serie thermische camera

Krachtige LightHouse kaarten-engine

Navigeer met de uitstekende Navionics vectorkaarten, zoals de 'community-sourced' echolood kaarten van Navionics. Of kies de gratis verkrijgbare Raymarine LightHouse vector- en rasterkaarten.



Superieur ingebouwd digitaal echolood (optie)

Kies voor het ingebouwde digitale echolood, of ga een stap hoger met de CHIRP sonartechniek die krachtiger is en een hogere resolutie geeft, met optionele netwerk sonarmodules.

Blijf veilig en geïnformeerd

Met geïntegreerde radar, AIS en thermische (nachtzicht) techniek bent u zich meer bewust van uw omgeving en blijft u ook veilig bij weinig zicht.



Motordata

Controleer motor en brandstofverbruik m.b.v. NMEA 2000, of de exclusieve ECI-100 universele motor- en regelinterface van Raymarine.



“Infotainment”

Naar uw favoriete muziek luisteren en complete bediening van Fusion 700-serie systemen. Blijf uit de buurt van stormen met SiriusXM weer en audio (alleen Noord-Amerika).

Raymarine overall aan boord

Volledige controle over de eSerie vanaf uw tablet of smartphone m.b.v. ingebouwd Wi-Fi en mobiele Raymarine apps.



Belangrijkste kenmerken cSerie en eSerie

- eSerie HybridTouch™ beschikbaar op 7,0", 9,0", 12,1" of 15,4" display grootten
- cSerie met toetsenbord bediening verkrijgbaar in 9" of 12,1" display grootte
- In zonlicht afleesbare optisch-bonded display voor heldere kleuren en contrast
- LED verlichting met laag energieverbruik
- Dual core processor en afzonderlijke grafische processor leveren snel getekend en reagerend beeld
- GPS: ingebouwd GPS op e7, e9 en e12 modellen. De e165 gebruikt de optionele RS130 externe GPS sensor
- Sonar: e7d, e97 en e127 modellen zijn uitgerust met een 600 W digitale sonar. Netwerk met optionele Digital, CHIRP en CHIRP DownVision sonar modules
- Composite video ingang voor thermische camera's en entertainment
- Ondersteuning voor IP videocamera's
- Volledig waterdichte RayNet ethernet kabels en stekkers
- NMEA 2000 ondersteuning m.b.v. SeaTalk^{ng} bekabeling
- NMEA 0183 in- en uitgang
- Motordata integratie m.b.v. NMEA 2000, of de optionele ECI-100 universele motor- en regelinterface
- Verkrijgbaar met LightHouse VS vector- en rasterkaarten, of Navionics Silver kaarten voor Europa en de rest van de wereld op microSD cards (te upgraden naar Navionics Gold of Platinum Plus)
- Eenvoudige functies voor waypoint beheer en uitgebreide archivering opties. Waypoints op uw PC beheren met VoyagePlanner software, of waypoints naar het populaire GPX bestandsformaat exporteren
- Optionele RMK-9 afstandsbediening maakt totale bediening op afstand mogelijk
- Optionele RCU-3 Bluetooth stuurwiel afstandsbediening, voor eenvoudige bediening met 3 toetsen



Laagprofiel front

Multicontroller met geïntegreerde joystick

Vlakke toetsen

In zonlicht afleesbaar touchscreen display in formaten van 7 t/m 15,4 inch

MicroSD kaarten en geheugen cardlezer

Kantel-/zwenkvoet of inbouw montage opties

Sonar: e7d, e97 en e127 modellen zijn uitgerust met een 600 W digitale sonar. Netwerk met optionele Digital, CHIRP en CHIRP DownVision sonar modules

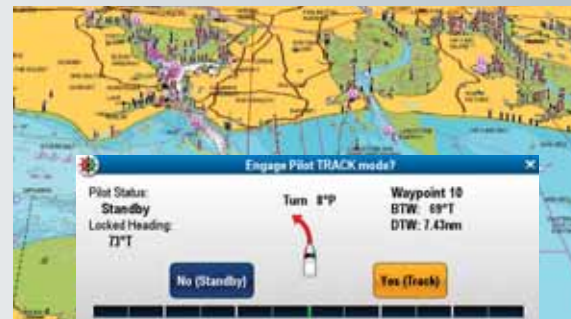
Ingebouwd GPS op e7, e9 en e12 modellen. De e165 gebruikt de optionele RS130 externe GPS sensor

Dual core processor en afzonderlijke grafische processor zorgen voor snel opnieuw tekenen en snelle reactie van het scherm



Peilen en sturen... complete Evolution stuurautomaat bediening

Activeer een waypoint en laat de Evolution 9-assen sensortechniek u er met een ongelooflijke precisie en controle heen brengen.



c- en eSerie MFD's werken met...



RCU-3 stuurwiel afstandsbediening



RMK-9 afstandsbediening



AIS350/650 AIS modules



Netwerk sonar modules



Thermische camera's



Evolution stuurautomaten



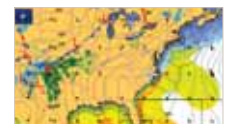
Satelliet TV antennes



Open antennes en Radomes



Digitaal schakelen en regelen van verlichting, sterk- en zwakstroom systemen monitoren, vloeistoftanks en accuniveaus monitoren en nog veel meer!



SiriusXM weer en audio (alleen Noord-Amerika)





gS SERIE. TOPKLASSE GLASS BRIDGE MULTIFUNCTIONELE NAVIGATIE DISPLAYS

gS Serie multifunctionele displays zijn elegant, flexibel, eenvoudig te gebruiken en veranderen uw stuurpositie in een krachtig glass-bridge navigatiesysteem. Elke gS Serie is een slimme en complete multifunctionele navigatiedisplay, een stap hoger dan black-box systemen en uitgerust met de snelste dual-core processor van Raymarine, plus een derde speciale grafische processor met supersnelle prestaties.



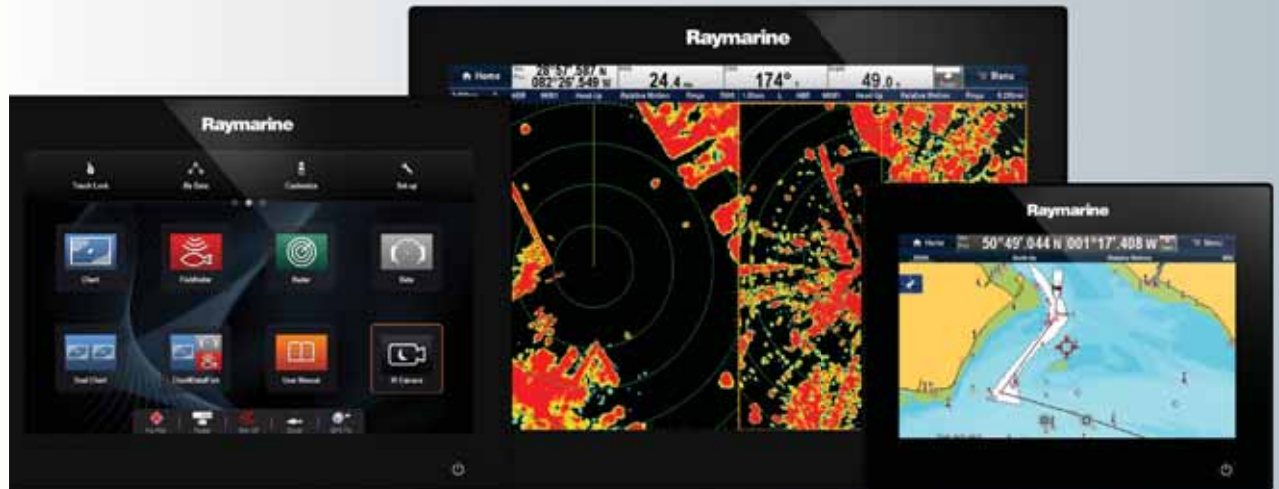
Werkt met LightHouse™ II

De gS Serie displays zijn het toppunt van eenvoud en prestaties dankzij de vereenvoudigde LightHouse II gebruikersinterface van Raymarine. Creëer een installatie met één display, of breid de gS Serie uit tot een systeem met meerdere stations - de keus is aan u. Voor extra flexibiliteit werken de gS Serie systemen naadloos in een netwerk samen met elke Raymarine MFD met LightHouse II, zodat u een navigatie netwerk kunt samenstellen dat precies bij u past.



Regelmatige updates voor LightHouse

LightHouse is een groeiende gebruikersinterface met elke 3 maanden te downloaden updates. Zorg dat u up-to-date bent met de nieuwste functies via www.raymarine.com/software





Multi-touch

Navigeren met de gS Serie is ongelooflijk simpel, dankzij de soepele en snel reagerende multi-touch bediening van de LightHouse gebruikersinterface van Raymarine. Op de gS Serie kunt u ook 'knijpen' om op een kaart in te zoomen.





HD video uitgang

Op de HDMI uitgang kan een extra monitor of TV met groot scherm worden aangesloten. Verbind de gS Serie met uw TV in de kajuit en bedien het systeem met uw tablet of smartphone m.b.v. mobiele apps van Raymarine.

Totale controle over uw schip

Optionele EmpirBus™ digitale schakelmodules bieden de mogelijkheid de elektrische systemen van het schip vanaf de gS Serie te regelen. Verlichting regelen, elektrische systemen monitoren en nog veel meer.



Touchscreen of afstandsbediening

Geniet van vloeiende, moeiteloze touchscreen interactie via de eenvoudig te gebruiken Raymarine LightHouse II gebruikersinterface, of bedien elke gS Serie display vanaf één RMK-9 afstandsbediening.



De optionele RMK-9 afstandsbediening maakt complete bediening van een of meer gS Serie displays vanaf elke gewenste plaats mogelijk. De afstandsbediening kan in staande of liggende oriëntatie worden bediend.

Mobiele apps

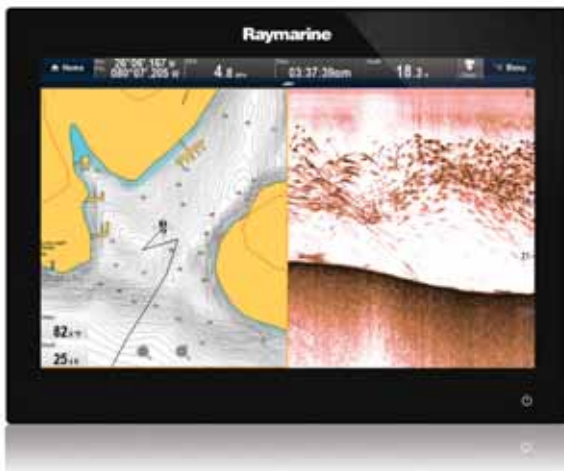
Overall aan boord toegang tot uw Raymarine systemen m.b.v. mobiele Raymarine apps en ingebouwd Wi-Fi in de gS Serie. Complete bediening van uw gS Serie direct vanaf uw tablet of smartphone.



Groot display - slank profiel

De gS Serie display heeft een dunne frontrand van maar 8 mm en de gehele behuizing is minder dan 73 mm diep, zodat de gS Serie zelfs in de kleinste ruimte past.





Sonar voor prijswinnaars

Zorg dat u beter geïnformeerd bent over de toestand onder water met de gS Serie en optionele CHIRP echoloodmodules. Vind vis en zie de wereld onderwater als nooit tevoren met de CHIRP DownVision™ technologie.



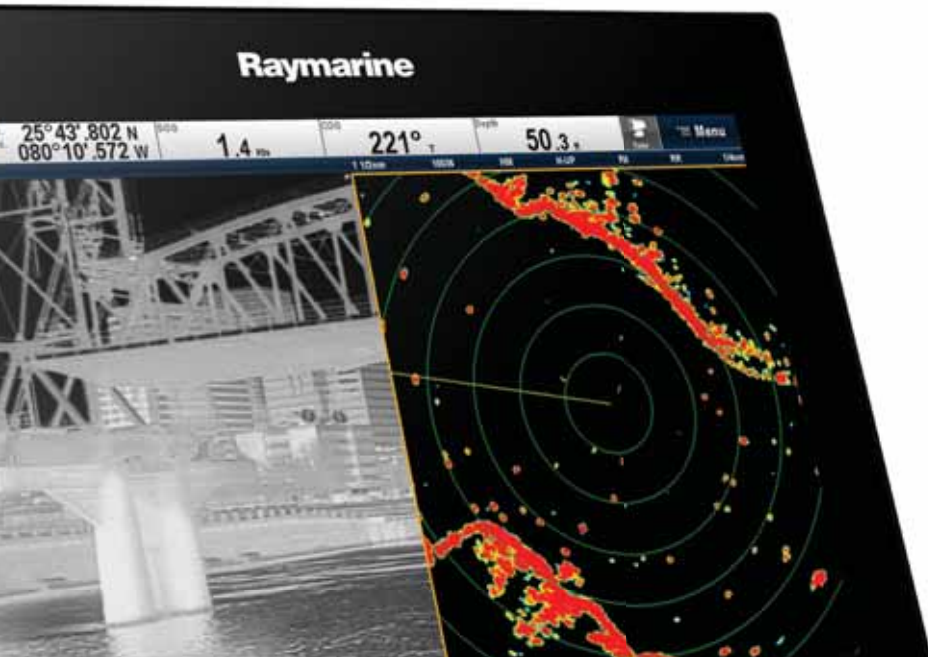
Blijf waakzaam met IP en analoge video

De gS Serie ondersteunt een onbeperkt aantal IP netwerkcamera's. Gigabit RayNet aansluitingen leveren Power over Ethernet (PoE) voor eenvoudige IP CCTV verbindingen. Camerabeelden van motorruimte, bemanningsverblijven en aan-en afmeercamera's bekijken met een enkele swipe over het touchscreen.



Beter overzicht van uw situatie

Raymarine radar en thermische (nachtzicht)beelden worden samengebracht op de gS Serie, zodat u ook bij weinig zicht veilig blijft. AIS target overlays en MARPA voor het volgen van targets houden u optimaal op de hoogte. 'Slew-to-Cue' zet de thermische camera vast op mogelijk gevaarlijke targets, voor extra veiligheid.





Belangrijkste kenmerken gS Serie

- 3 display formaten 9,0", 12,1" en 15,4"
- Ultra-heldere, in zonlicht afleesbare LCD
- Optisch-bonded display voor heldere kleuren en contrast
- LED-verlichting met laag stroomverbruik
- GPS: optionele RS130 externe 50-kanaals GPS sensor
- 2x composite analoge video ingang voor thermische camera's en entertainment
- HDMI video uitgang
- Elke gS Serie display is uitgerust met 3x RayNet PoE ethernet aansluitingen met geïntegreerde netwerk-switch voor eenvoudige en betrouwbare verbindingen
- NMEA 2000 ondersteuning m.b.v. SeaTalk^{ng} bekabeling
- NMEA 0183 in- en uitgang
- Ingebouwd Wi-Fi voor synchroniseren met mobiele Raymarine apps op uw smartphone of tablet
- Bluetooth verbinding met smartphone voor audio afstandsbediening
- Aansluiting voor extern alarm

Blijf geïnformeerd

Data zoals koers, diepte, wind en meer weergeven. Verbind de gS Serie in een netwerk met NMEA 2000 motor instrumenten en bekijk motor en brandstofverbruik data. Voor motoren met J1939 interface protocollen kan via de optionele ECI-100 universele motor- en regelinterface data in het gS Serie netwerk worden gebracht.



Entertainment

Toegang tot al uw favoriete muziek en complete bediening van Fusion 700 audiosystemen.



De gS Serie Glass Bridge werkt samen met...



RMK-3 stuurwiel afstandsbediening



AIS350/650 AIS modules



Evolution stuurautomaten



Netwerk echolod modules



Thermische camera's



Satelliet TV antennes



Radar – Raymarine open antennes en Radomes



In een netwerk met elke Raymarine LightHouse MFD



NMEA 2000 of J1939 motoren



SiriusXM weer en audio (alleen Noord-Amerika)



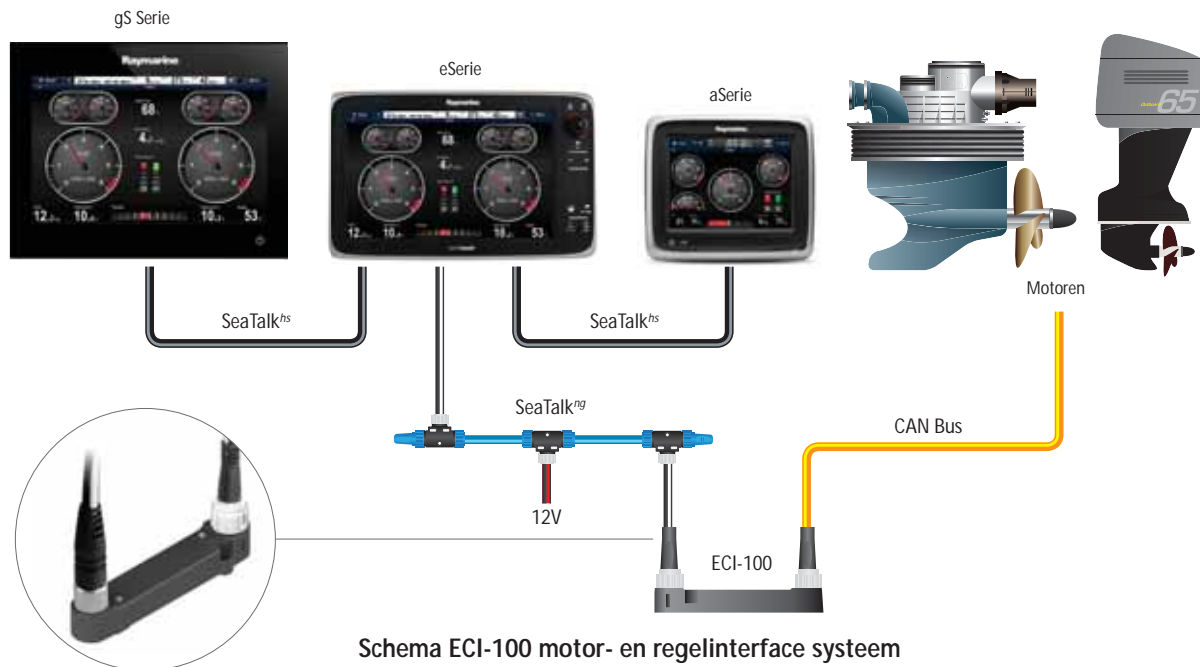
ECI-100 UNIVERSELE MOTOR- EN REGELINTERFACE

De ECI-100 universele motor- en regelinterface is een innovatieve en betaalbare oplossing voor het koppelen van motorinstrumenten en drive-by-wire besturing aan Raymarine stuurautomaat- en navigatie systemen.

De ECI-100 is een eenvoudige, geïsoleerde CANbus oplossing en maakt een betrouwbare integratie met de nieuwste generatie multifunctie displays van Raymarine mogelijk. Het vormt een naadloze stuurautomaat besturingsinterface met het Evolution EV-2 drive-by-wire stuurautomaat systeem van Raymarine.

Voordelen van ECI-100

- Eén eenvoudig aansluitpunt voor motordata en drive-by-wire stuurautomaat bediening
- Betaalbare en ongecompliceerde oplossing maakt gebruik van meerdere motor en stuurautomaat gateways overbodig
- Geen afzonderlijke stuurautomaat gateway nodig. Eenvoudig aan te sluiten op Raymarine Evolution stuurautomaat, voor 9-assen sensor en adaptieve regeling van drive-by-wire aandrijfsystemen
- Bekijk motordata schermen en gebruik complete stuurautomaat bediening naast de toonaangevende radar, sonar en navigatie technieken van Raymarine via één touchscreen
- Op onze ruimtebesparende aSerie tot en met ons vlaggenschip de gSerie met groot scherm zijn motordata schermen en stuurautomaat bediening beschikbaar op elke display met LightHouse v8 of later
- Eenvoudig aan te passen schermen voor weergave van motorwerking, brandstofverbruik, alarmen enz.
- Bekijk motordata schermen op uw smartphone of tablet m.b.v. mobiele Raymarine apps
- Eenvoudig te installeren ECI-100 maakt motor en navigatie integratie mogelijk op schepen van vrijwel elk formaat



Eenvoudige integratie, krachtige prestaties

De ultracompacte ECI-100 wordt direct aangesloten op de industriestandaard NMEA 2000 of SAE* J1939 motordatabus, die wordt gebruikt door grote fabrikanten van scheepsmotoren, o.a.:

✓	Volvo Penta
✓	Yamaha Marine (alleen Command Link Plus)
✓	Caterpillar
✓	Yanmar Marine

Stuurautomaat bedienen vanaf elke netwerk display



Een industriestandaard DeviceNet aansluiting wordt verbonden met de ECI-100 met fabrikant-specifieke CANbus kabels. De ECI-100 wordt vervolgens met NMEA 2000 netwerken verbonden m.b.v. het SeaTalk^{ng} kabelsysteem. Elk van de geïsoleerde aansluitingen van de ECI-100 krijgt onafhankelijk stroomtoevoer, zodat een betrouwbare en probleemloze werking van navigatie elektronica en motorsystemen verzekerd is.

* SAE – Norm van Amerikaanse "Society of Automotive Engineers"



Motordata parameters voor ECI-100

De ECI-100 universele motor- en regelinterface herkent de volgende parameters:

✓	Motortoerental
✓	Motorolietemperatuur
✓	Motortemperatuur
✓	Motoroliedruk
✓	Motorkoelvloeistofdruk
✓	Brandstofverbruik
✓	Boost-druk
✓	Accu capaciteit
✓	Transmissieoliedruk
✓	Transmissieolietemperatuur
✓	Totale motorbedrijfsuren
✓	Brandstoftankniveau
✓	Trip brandstofverbruik (berekend door ECI-100)
✓	Dynamo potentieel
✓	Motorkoppel
✓	Motorbelasting percentage
✓	Transmissie versnelling

Raymarine streeft naar een naadloze integratie met motoren van vooraanstaande fabrikanten. Ga naar www.raymarine.nl voor de nieuwste informatie over compatibele motoren

RADAR SCANNERS

De radarsystemen van Raymarine houden u dag en nacht op de hoogte van het verkeer in de omgeving, gevaren, regen, zeevogels en nog veel meer. Raymarine heeft de perfecte radar oplossing voor elk schip - van de compacte en lichtgewicht digitale radomes tot en met de Super HD Color open antennes met zeer hoge prestaties.

Kenmerken van alle Raymarine radar scanners:

- Eenvoudig via RayNet ethernet in een netwerk te verbinden met Raymarine multifunctionele displays met LightHouse
- Exclusieve AutoGSTTM regeling voor echt automatische werking. Handmatig afstellen van gain, sea clutter of tune is niet nodig
- Krachtige 4 kW en 12 kW zenders voor uitstekend lange-afstand bereik, plus uitstekende prestaties op korte afstand voor navigeren in dichte mist of regen
- Radar overlay modus voor het projecteren van live radarbeeld op uw kaartplotterscherm.
- Eenvoudig oriëntatiepunten, landmassa's en boeien met kaartobjecten correleren*
- Standaard MARPA targets volgen en AIS integratie, zodat u geïnformeerd blijft over gevaarlijke targets*
- Slew-to-cue targets volgen met Raymarine T300/T400 serie thermische (nachtzicht) camerasystemen

Radome of open antenne... wat moet ik kiezen?

Radome scanners

Radome antennes zijn de perfecte combinatie van compacte afmetingen, laag gewicht en hoge prestaties. Kies een radome als de ruimte beperkt is, bijvoorbeeld door tuigage. Radome scanners verbruiken ook minder energie dan open antennes, bijvoorbeeld belangrijk voor zeilschepen die lange reizen maken.

Open antenne scanners

Open antennes zijn de juiste keuze voor middelgrote tot grote motor- en zeilschepen en hebben een hogere gevoeligheid, betere target detectie en onderscheiding. Open antenne systemen zijn verkrijgbaar met 4 kW of 12 kW zenders voor uitstekende prestaties op alle afstanden.

* Radar overlay vereist GPS positie en verbinding met een elektronische koerssensor of stuurautomaat. AIS ontvanger afzonderlijk verkrijgbaar.

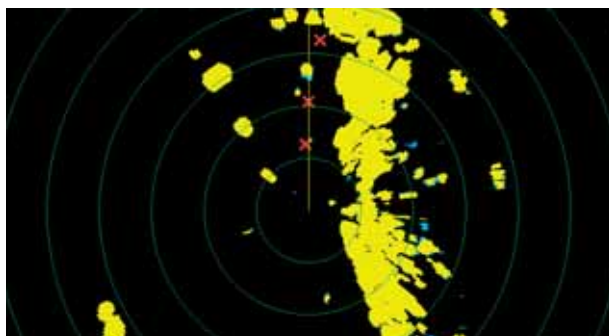


Digitale radar

- 45 en 60 cm radome opties
- Eenvoudige radar voor kleine schepen
- 4 kW vermogen voor hoge prestaties
- Digitale verwerking voor betere target onderscheiding
- Laag stroomverbruik
- Beproefde Raymarine radar prestaties en voordelig geprijsd

256
COLOR HD+SHD

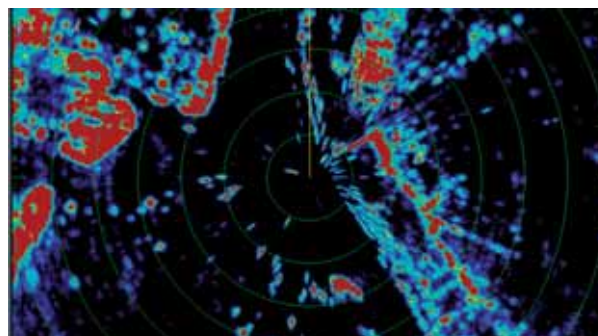
Digitale radar



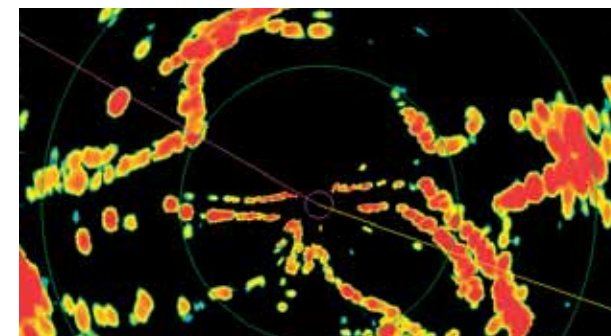
HD Color radar - 256 kleuren

- 45 en 60 cm 4 kW radomes
- 122 en 183 cm open antennes met 4 kW of 12 kW zendvermogen
- Superieure target detectie en interpretatie
- Target typen identificeren, zwakke en verre contacten automatisch detecteren, storing en ruis vrijwel geëlimineerd
- Adaptieve zender en ontvanger passen zich automatisch aan veranderingen van omgeving en zee aan
- Aanzienlijk duidelijker radarbeeld
- Haarscherpe contact echo's
- Superieure onderscheiding en levensechte presentatie van targets

HD Digital radar



Super HD Digital radar



Super HD Color radar - 256 kleuren

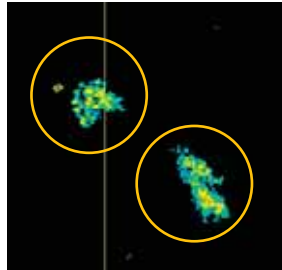
- 122 en 183 cm open antenne opties
- Keuze uit 4 of 12 kW zendvermogen
- Groter dynamisch bereik dan conventionele radar
- Verzamelt en verwerkt grote hoeveelheden echo informatie die normaal gesproken door conventionele analoge radar wordt gemist
- Isoleert en identificeert op intelligente wijze echte radar targets en elimineert tegelijkertijd ongewenste storingen
- Extra-smalle bundel registreert targets met verbazingwekkende helderheid en geeft veel duidelijker radarbeeld

Installeren

Alle radars werken met het gezichtslijn principe, dus ofschoon de antenne in theorie bijna overal kan worden gemonteerd, is zonder obstructies en evenwijdig aan de waterlijn beter.

Vogel modus

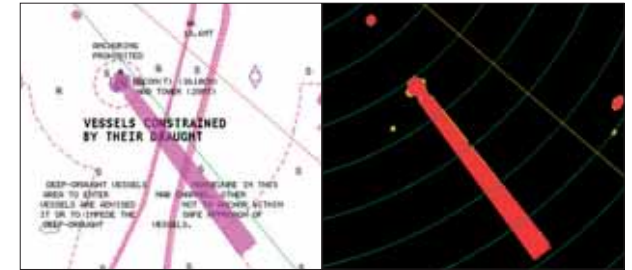
In de vogel modus worden zwermen zeevogels (rechts omcirkeld) gevolgd, om vissers te laten zien waar de vis zit.



Vogel modus

RACON en SART

Raymarine radarantennes activeren ook RACON bakens en ontvangen signalen van Search And Rescue Transponders.



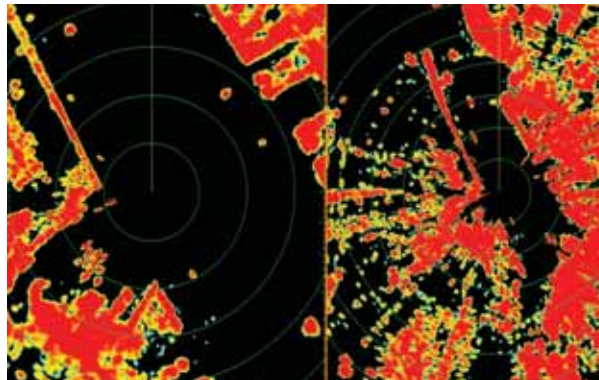
RACON en SART

256 kleuren resolutie

Geeft een betere definitie van de sterkte van echo's en doet targets die anders in storing verborgen zouden zijn oplichten.

Dubbel bereik scannen

Gelijktijdig dichtbij en verre targets monitoren m.b.v. één radarantenne met dubbel bereik, op HD Color en Super HD Color radarsystemen.



Dubbel bereik

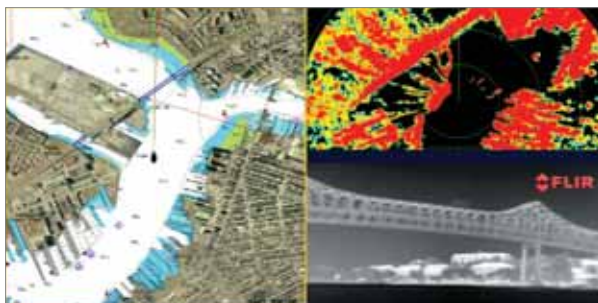
Storingsonderdrukking

Raymarine radars gebruiken storingsonderdrukking techniek om signaalstoringen door transmissie van andere schepen en objecten aan boord te onderdrukken.

Veilige emissies

Raymarine radars zijn krachtig genoeg om door atmosferische storingen heen te snijden, maar voldoen toch gemakkelijk aan de internationale normen voor radiofrequentie emissies. De energie uitgestraald door een gewoon mobieltje kan zelfs vele malen groter zijn dan die van een correct geïnstalleerde Raymarine radar.

256
COLOR HD+SHD



Radar en thermische beelden

Radar en thermische beelden

Elke Raymarine radar kan worden geïntegreerd met T-serie thermische (nachtzicht) camera's. Radar contacten zijn bij dag en nacht direct herkenbaar.





Raymarine radomes en open antennes werken met...



Kaart overlay

Projecteer het radarbeeld op een kaart, om targets duidelijk te identificeren (linker helft van het beeld). Let op de superieure duidelijkheid en onderscheiding van de onderzeeboten barrière links in beide vensters.

Kaartvenster

1. Onderzeeboten barrière
2. Vaarrichting en peiling
3. Radar overlay
4. Kleine vissersboot
5. Kompasrichting markering
6. Positie van schip
7. AIS uitzendende schepen voor anker

Radarvenster

1. Bijbehorende duidelijke echo van onderzeeboten barrière
2. Vaarrichting en peiling
3. Bijbehorende radar echo
4. Bijbehorende duidelijke echo van kleine vissersboot
5. Bijbehorende duidelijke echo van kompasrichting markering
6. Positie van schip
7. Bijbehorende duidelijke echo van AIS uitzendende schepen voor anker
8. 0,5 nm bereikcirkels tonen 4,25 nm tot haven



eSerie MFD (boven) en aSerie touchscreen MFD (onder) met resp. gesplitst scherm en volledig scherm configuratie



VERGELIJKINGSTABEL RADOMES EN OPEN ANTENNES

	VERGELIJKINGSTABEL RADOMES EN OPEN ANTENNES									
	Radomes				Open antennes					
	Digital		HD Digital		HD	SHD	HD	SHD	HD	SHD
	45 cm	60 cm	45 cm	60 cm	122 cm 4kW	122cm 12kW	183cm 4kW	183cm 12kW	183cm 4kW	183cm 12kW
Piek uitgangsvermogen (kW)	4				4	12	4	12		
Maximum bereikschaal	48				72					
Kleuren	8				256					
Rotatiesnelheid in rpm	24		24/48		24	24/48	24	24/48	24	24/48
Horizontale bundelbreedte -3 dB	4,9°	3,9°	4,9°	3,9°	1,9°	<1°**	1,9°	<1°**	1,15°	<1°**
Verticale bundelbreedte -3 dB	25°									
Dichtbij en veraf dubbel bereik modus			■	■	■	■	■	■	■	■
Vogel modus			■	■		■		■		■
Automatische haven, kust, offshore en boei modi***	Ja									
Paletten met 256 kleuren in meerdere niveaus en selecteerbaar			■	■	■	■	■	■	■	■
SeaTalk® netwerken	Ja									
Compatibel met Raymarine MFD's	aSerie / cSerie / eSerie / gS Serie									

** Horizontale bundelbreedte op Super HD Color open antennes instelbaar op minder dan 1°

*** Digitale radomes bieden haven, kust en offshore auto modi alleen voor de Sea clutter afstelling. Alle andere bieden voorinstellingen voor boei, haven, kust en offshore.



DRAGONFLY[®]

EEN NIEUW SOORT ECHOLOOD

Bekijk de wereld onder uw schip met de foto-achtige helderheid van het DownVision™ echolood van de Dragonfly - het eerste echolood met hoge-resolutie beelden voor sportvissers dat met CHIRP technologie werkt. Het tweekanaals CHIRP echolood van de Dragonfly laat u onderwaterstructuren verkennen en vis opsporen als nooit tevoren.

- Foto-achtige beelden van bodemstructuur m.b.v. CHIRP DownVision™
- Structuurbeelden met hoge resolutie bekijken en tegelijkertijd vis opsporen
- Exclusieve Raymarine CHIRP DownVision technologie levert allerbeste diepwater sonarbeelden (180 m) zonder verlies van helderheid
- Ongecompliceerde gebruikersinterface vereenvoudigt keuze van weergave- en menuopties
- Verkrijgbaar met toonaangevende Navionics kaarten op microSD geheugenkaarten
- Temperatuursensor in de transducer ingebouwd
- Zeer geschikt voor open cockpit installaties dankzij bescherming tegen spatwater en onderdompeling volgens IPX6 en IPX7 normen

5,7" heldere, in zonlicht afleesbare display voor optimaal beeld onder alle omstandigheden

Ingebouwde 50-kanaals GPS sensor

Eenvoudige bediening met drie toetsen

Tweekanaals CHIRP fishfinder



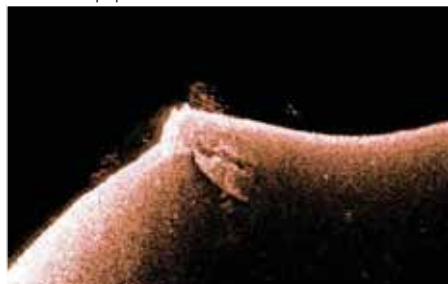


CHIRP echolood technologie

Anders dan conventionele imaging echoloden, die bij elke puls één frequentie uitzenden, gebruikt het DownVision echolood van de Dragonfly CHIRP technologie om bij elke puls over een breed spectrum van echolood frequenties uit te zenden - het resultaat is levensechte echolood beelden met een veel hogere resolutie.

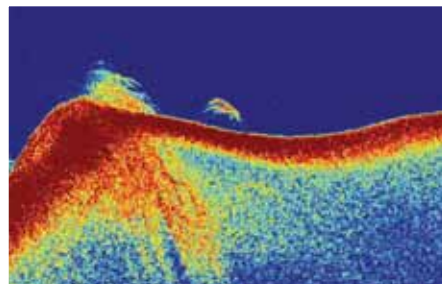
Tweekanaals CHIRP - twee echoloden in één

De Dragonfly beschikt over twee afzonderlijke CHIRP echoloodkanalen. Het eerste is het DownVision kanaal met ultrahoge resolutie en het tweede een echoloodkanaal met hoge resolutie voor het opsporen van vis.



DownVision details met hoge resolutie

U kunt elk echoloodkanaal afzonderlijk bekijken, of ze samen op een gesplitst scherm weergeven, om de beelden met elkaar te vergelijken.



Dezelfde locatie laat individuele vis targets in sonar modus zien

Zien is geloven.

De fantastische sonarbeelden hierboven zijn van eigenaren van een Dragonfly. Om meer levensechte beelden van de Dragonfly te zien, bezoekt u www.raymarine.com/dragonfly



Kantel-/zwenkvoet met snelkoppeling en optioneel slot voor extra veiligheid

Tweekanaals CHIRP

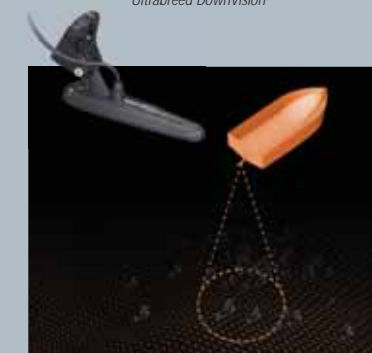
De Dragonfly, aSerie en CP100 sonar module gebruiken tweekanaals CHIRP transducers. DownVision produceert een 60° zijkant-naar-zijkant en 1,4° voor-naar-achter bundel. Het tweede element produceert een kegelvormige bundel voor het weergeven van vis targets, zodat u niets mist van wat er zich onder uw schip afspeelt.

DownVision transducers zijn verkrijgbaar als spiegel, trollingmotor en thru-hull bevestiging opties.

CPT-70 en CPT-80 kunststof/bronzon thru-hull transducers zijn ook verkrijgbaar



Ultrabreed DownVision™



Sonar voor het opsporen van vis



Photo: Jim Sammons



Photo: Peter Miller



BEKIJK DE WERELD ONDER UW SCHIP ALS NOOIT TEVOREN

Digitale sonar

Raymarine is een pionier op het gebied van digitale sonartechniek en onze nieuwste generatie digitale fishfinders levert volautomatisch betrouwbare en gedetailleerde beelden van vis en bodem. Verkrijgbaar ingebouwd in aSerie, cSerie en eSerie MFD's, of een stapje hoger met de CP300 netwerkmodule met offshore prestaties.

CHIRP DownVision

De beproefde CHIRP DownVision techniek van Raymarine biedt vissers een onderwaterbeeld dat zo dicht bij de realiteit is dat wij het Visionality™ noemen. Structuren en vissen op één sonarscherm weergegeven tot op een diepte van 180 meter. De Dragonfly, a68/a78 en CP100 zijn uitgerust met CHIRP DownVision technologie.

CHIRP sonar

Ga verder dan hoge-definitie sonar en verder uit de kust met de CP450C CHIRP sonarmodule. De CHIRP techniek in de CP450C identificeert en onderscheidt aasvis van roofvissen en maakt volgen van de bodem tot op 3000 meter mogelijk (3000 meters).



CP100 CHIRP DOWNVISION SONAR MODULE



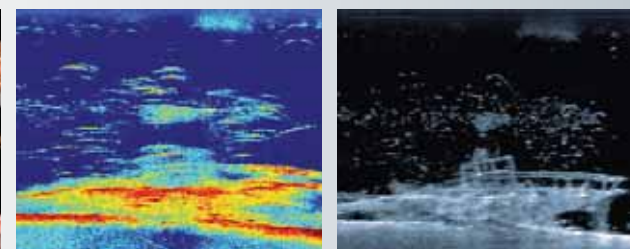
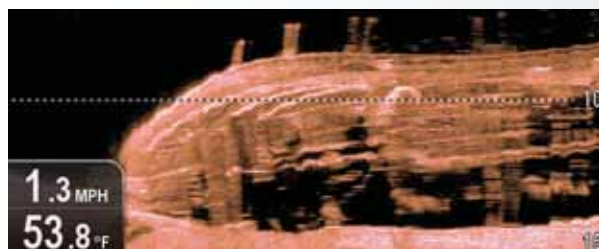
CHIRP
DOWNVISION
ONBOARD

Onderwater visie

De CP100 netwerk sonarmodule koppelt de CHIRP DownVision™ technologie aan Raymarine MFD's. De CHIRP DownVision in de CP100 levert een foto-achtige weergave van de waterwereld onder uw schip, zodat u bodemstructuren zeer gedetailleerd kunt bekijken en tegelijkertijd vis kunt opsporen.

CHIRP technologie

Waar conventionele sonars één frequentie per puls versturen, maakt de CHIRP technologie in de CP100 gebruik van een breed frequentiespectrum, met als resultaat hoge resoluties en foto-achtige beelden.



De CHIRP technologie toont bodemstructuren en vissen op één sonarscherm



Belangrijkste kenmerken:

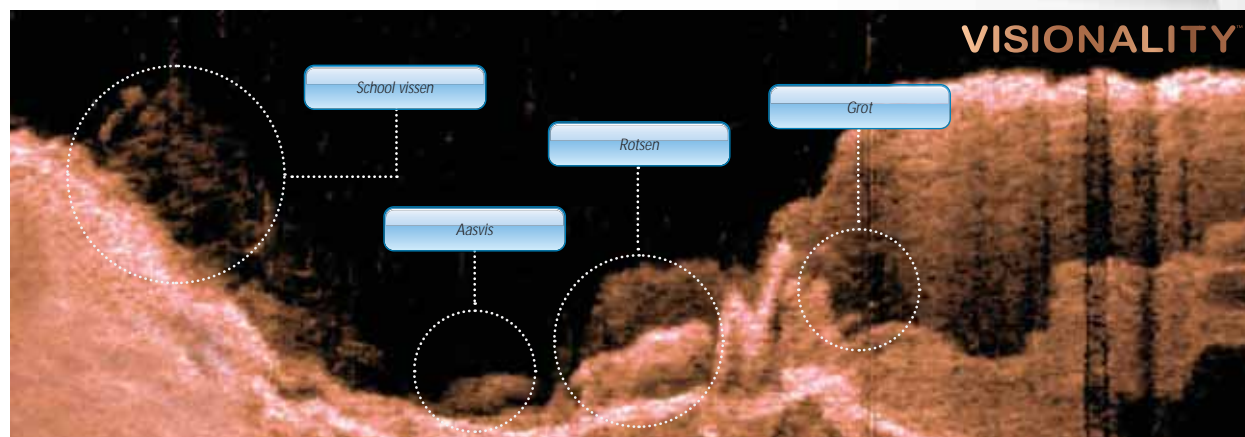
- Foto-achtige weergave van de bodemstructuur met CHIRP DownVision
- Twee kanalen; hoge-resolutie CHIRP DownVision structuurbeelden bekijken en tegelijkertijd vissen opsporen met CHIRP sonar
- Netwerken met de nieuwste multifunctionele displays van Raymarine. Van de compacte aSerie t/m het vlaggenschip de gS Serie. De CP100 levert onderwaterbeelden in resoluties tot 1280 x 800 pixels
- Perfect bijpassende CHIRP transducers met twee bundels verkrijgbaar in spiegelmontage, kunststof en bronzen thru-hull configuraties

Zoetwatervissen

De CP100 is de ideale sonar voor zoetwatervissers, bijvoorbeeld in combinatie met een eSerie HybridTouch display. Met de CP100 kan een netwerk met meerdere displays en HybridTouch bediening worden gecreëerd. De realistische CHIRP DownVision™ techniek toont duidelijk de leefomgeving van (snoek)baars en andere zoetwatervissen.

Zeevissen

Door zijn dieptebereik van maximaal 180 meter is de CP100 prima geschikt voor kust- en baavissen. Wrakken zijn duidelijk zichtbaar en u kunt aasvis van prooivissen onderscheiden.



CPT-100 spiegelmontage transducer

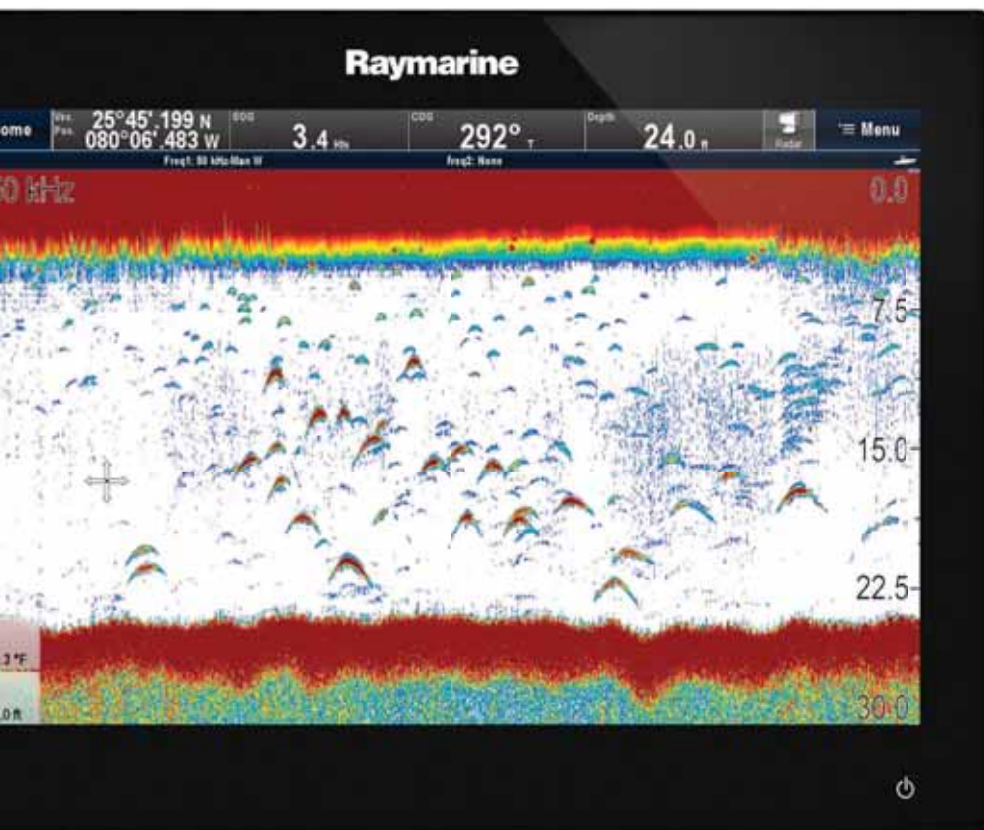


CPT-110 kunststof thru-hull transducer



CPT-120 bronzen thru-hull transducer met stroomlijnblok





CP450C CHIRP SONAR MODULE MET HOGE PRESTATIES

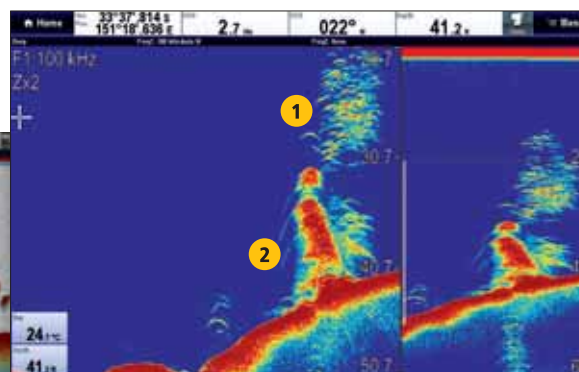
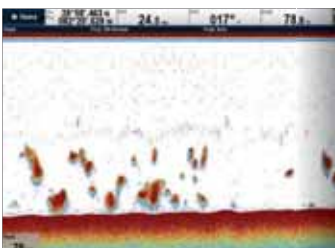
De CP450C met CHIRP sonar techniek is gebouwd voor de offshore sportvisser die alleen met het beste genoeg neemt. Deze sonar levert een zeer hoge resolutie, betere visdetectie en gaat dieper. Aasvis is eenvoudig te identificeren en onderscheiden van roofvissen met behulp van de exclusieve CHIRP sonar van Raymarine.

- TruZoom™ modus voor precieze vergroting van vis targets, bodemstructuur en aasvis zonder verlies van resolutie zoals bij traditionele sonar
- Hoge pulssnelheid tot 80 pulsen per seconde en betere werking in ondiep water en bij hoge vaarsnelheid
- Netwerk-compatibel met de nieuwste generatie multifunctionele displays van Raymarine
- Twee CHIRP kanalen - onafhankelijk instelbaar. Elk kanaal kan aan specifieke frequentiebanden worden aangepast en bovendien onafhankelijk handmatig en automatisch worden afgesteld
- Lage, middelhoge en hoge frequenties voor uitstekende prestaties op elke diepte - ondersteunt CHIRP transmissies van 25 tot 255 kHz met extra middenband frequentie ondersteuning in het gebied 75 tot 130 kHz

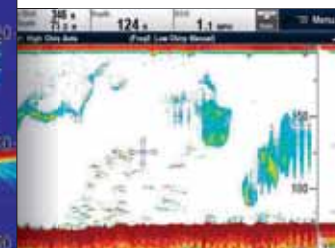
Toepassingen voor CP450C: offshore vissen

Tot diepte van 3.000 meter. De CP450C is de juiste keuze voor de serieuze zeevisser. Tonijn tot en met marlijn in ongelofelijke en intelligente onderwaterbeelden.

CHIRP Sonar
ONBOARD



Aasvis (1) duidelijk onderscheiden van roofvissen (2), ook als ze dicht bij elkaar of boven elkaar zitten.



CP300 DIGITALE SONAR MODULE



Voor informatie over compatibele transducers gaat u naar onze website www.raymarine.com

Digital Sonar

ONBOARD

De CP300 digitale sonarmodule is bedoeld voor vissers die meer vermogen nodig hebben, bijvoorbeeld voor sportvissen op zee. Met behulp van Raymarine's nieuwe en verbeterde digitale sonar ontvangertechniek stelt de CP300 elke sonarvariabele op intelligente wijze automatisch af en elimineert ongewenste storingen. Dit resulteert in accurate en eenvoudig te interpreteren beelden van vissen en bodem.

- Voor sportvissers die hogere prestaties nodig hebben dan van de ingebouwde sonar optie op Raymarine multifunctionele displays
- Twee frequenties: 200 kHz voor kustvissen en 50 kHz voor zeevissen
- Automatische aanpassing en afstelling voor een duidelijk beeld van vis en bodemstructuur tot diepte van 1.500 meter
- Compatibel met breed assortiment 1000 W transducers, o.a. in-hull, spiegelmontage en thru-hull
- Verbeterde digitale filtertechniek voor accuraat opsporen van vissen
- Grotere pulslengten en hogere pingsnelheden voor beter volgen van de bodem

Toepassingen voor CP300: kust- en Zeevissen

Met max. 1000 W zendvermogen is de CP300 de ideale fishfinder voor kustvissers die zich ook wel eens verder op zee wagen.

	Dieptebereik	
	Meter	Voet
CP100 CHIRP DownVision Sonar Module	183	600
CP300 Digital Sonar Module	1.500	5.000
CP450C CHIRP Sonar Module	3.000	10.000

	Compatibele producten		
	CP100	CP300	CP450C
aSerie	•	•	
cSerie / eSerie	•	•	•
gS Serie	•	•	•
E-serie Classic		•	
C/E-serie Widescreen		•	



RACEN, CRUISEN OF VISSSEN EVOLUTION NEEMT HET ROER OVER

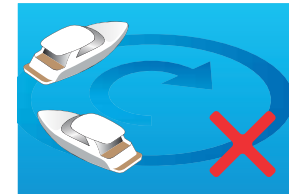
Evolutionaire technologie

De gecombineerde expertise van Raymarine op het gebied van stuurautomaten, R&D van FLIR Systems en geavanceerde lucht- en ruimtevaart geleidingstechniek hebben een nieuw niveau in accurate stuurautomaat besturing opgeleverd in de vorm van Evolution Ai besturingsalgoritmes.

Evolution Ai™ – Autopilot Intelligence

Evolution stuurautomaten registreren hun omgeving en berekenen en produceren direct stuurcommando's voor optimale prestaties. Het resultaat is een precieze en betrouwbare koershandhaving, ongeacht de vaarsnelheid of omstandigheden op het water.

Waarom u Evolution nodig hebt



Autmagic™

- Geen langdurige kalibratieprocedures
- Geen kompas kalibratie nodig
- Plug & Play aansluitingen



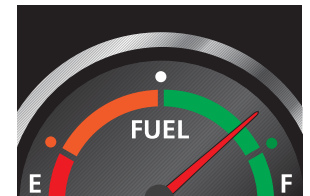
Eenvoudig te installeren

- Vrij van de beperkingen van conventionele koerssensoren
- EV-sensor kan boven- of benedendeks worden geïnstalleerd
- Ondersteboven of buiten de middellijn van het schip te installeren



Lucht- en ruimtevaart technologie

Precisie monitoring van slingeren, stampen, gieren en vaarrichting in 9 assen

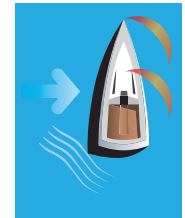
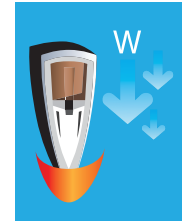


Economisch met brandstof

Evolution stuurautomaten sturen zo accuraat dat ze brandstof besparen en u sneller naar uw bestemming brengen

Evolution is perfect voor alle zeilpunten

- Voor de wind met spinnaker
- Halve wind met ruwe zee
- In de wind met korte golfslag



Eenvoudig te selecteren werkstanden



Race prestaties

Als alleen het beste goed genoeg is. Haarscherp koers houden. Precisie voor wedstrijdzeilers!



Cruise prestaties

Zeer koersvast en zuivere wendingen onder alle omstandigheden - de keuze van de Raymarine schipper.



Pleziervaart

Relaxed varen tijdens het zonnebaden is belangrijker dan precies koershouden.

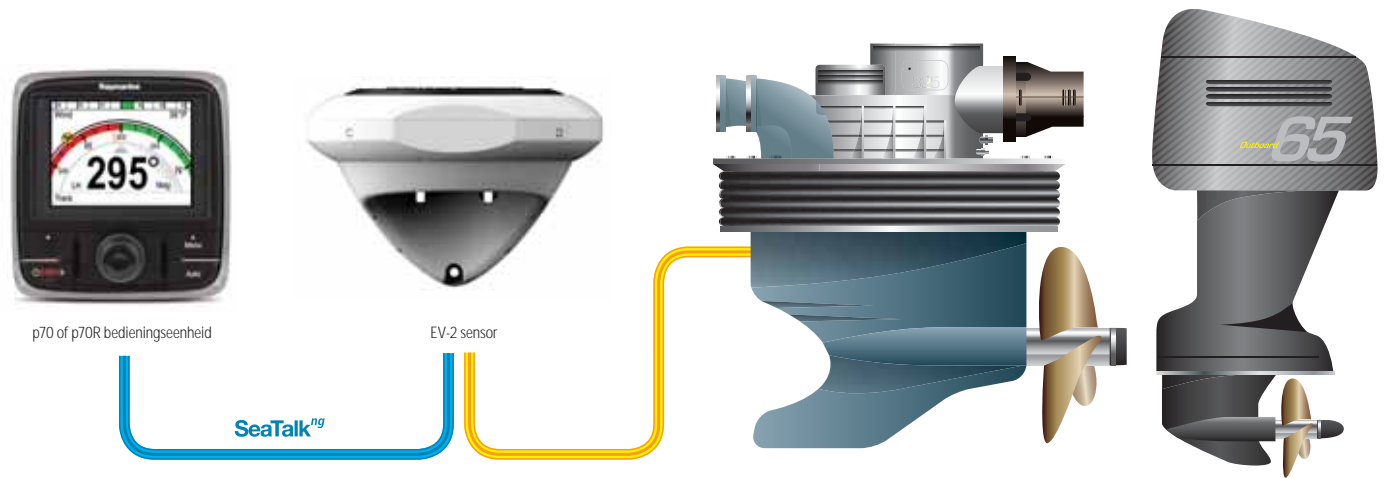


Evolution drive-by-wire aandrijving

De EV-2 is ontwikkeld voor de nieuwste drive-by-wire systemen en wordt direct aangesloten op de Raymarine SeaTalk^{ng} bus. De EV-2 heeft ook een speciale CANbus aansluiting voor directe verbinding met steer-by-wire systemen, zoals ZF Pod aandrijvingen, Yamaha Helm Master, Volvo IPS* en SeaStar Solutions Optimus systemen.

Door de CANbus aansluiting op de EV-2 is er geen Autopilot Control Unit (ACU) nodig, wat de installatie nog meer vereenvoudigt.

* Gebruik een Raymarine ECI-100 universele regel- en motorinterface voor snel en gemakkelijk installeren.



Drive-by-Wire Partners: • SeaStar Solutions (Optimus 360 en Optimus eps) • Volvo Penta • ZF • Yamaha Helm Master

EV-1 cockpit en binnenboord stuurautomaten

EV-1 stuurautomaten bestaan uit een bedieningseenheid, EV-1 sensor, Autopilot Control Unit (ACU) en aandrijfeenheid. De aandrijfeenheid (binnenboord mechanisch/hydraulisch of cockpit montage) en juiste ACU voor uw schip worden bepaald door het besturingssysteem en de waterverplaatsing van het schip.



p70 of p70R bedieningseenheid



EV-1 sensor



Autopilot Control Unit (ACU)



Aandrijfeenheid



Voor meer informatie over Evolution bezoekt u onze website www.raymarine.nl of neemt u contact op met uw Raymarine dealer



Vispatronen

Als er een p70 of p70R bedieningseenheid met Evolution wordt gebruikt, zijn er diverse vispatronen beschikbaar.

Bedieningsopties

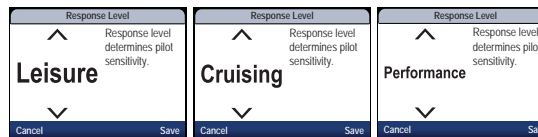
De Evolution kan vanaf een p70/p70R bedieningseenheid worden bediend, of ook direct vanaf uw Raymarine MFD.





Stuurautomaat bediening

Maak uw Evolution stuurautomaat systeem compleet met een p70 of p70R bedieningseenheid. De p70 en p70R hebben een helder kleurenscherm en werken met de intuïtieve LightHouse gebruikersinterface van Raymarine. LightHouse organiseert alle opties in een eenvoudige menustructuur, dus met de Evolution Automagic 3-stappen instelling bent u er binnen enkele minuten helemaal klaar voor.



p70 bedieningseenheid

De p70 is ontworpen voor zeiljachten en heeft toetsen om eenvoudig koerswijzigingen van 1 en 10 graden te maken.



p70R bedieningseenheid

Uitgerust met een draaiknop voor motorschepen. Gebruik de draaiknop voor het menu en koerswijzigingen, of om de power steer modus te activeren en vanaf de p70R met de hand te sturen.

Stuurautomaat bediening vanaf een MFD

Evolution stuurautomaten kunnen ook vanaf Raymarine aSerie, cSerie, eSerie en gS Serie multifunctionele displays (MFD's) worden bediend.



DE EVOLUTION SERIE STUURAUTOMATEN

Cockpit stuurautomaten

EV-100 stuurautomaten worden in de cockpit van met helmstok of stuurwiel bestuurd jachten en kleinere motorboten geïnstalleerd. Een EV-100 systeem bestaat uit een EV-1 sensor, ACU-100 regelunit, aandrijfeenheid en bedieningseenheid. In de volgende tabel zijn de cockpit automaten en bijpassende schepen weergegeven.



Binnenboord stuurautomaten

De Evolution binnenboord serie bestaat uit pakketten die voor specifieke typen schepen, besturingssystemen en waterverplaatsingen zijn samengesteld. De keuze van het juiste pakket wordt derhalve bepaald door:

1. Het type besturingssysteem dat op uw schip is geïnstalleerd.
2. Voor hydraulische systemen moet de juiste pomp bij de cilinder worden gekozen (in cc).
3. De grootte en waterverplaatsing van uw schip - neem altijd de volledig beladen verplaatsing (vaak 20% boven de nominale verplaatsing).

Aan de hand van deze gegevens kan het juiste pakket voor uw schip worden geselecteerd in de tabel (rechts).



COCKPIT STUURAUTOMATEN						
Beschrijving cockpit automaat	Max. waterverplaatsing	Type schip	Inhoud verpakking			
			EV	ACU	Bedieningseenheid	Aandrijving
EV-100 stuurwiel	7.500 kg	Zeil	EV-1	ACU-100	p70	Stuurwiel aandr.
EV-100 helmstok	6.000 kg	Zeil	EV-1	ACU-100	p70	Helmstok aandr.
EV-100 motorboot	3.181 kg	Motor	EV-1	ACU-100	p70R	0,5 l hydr. pomp

BINNENBOORD STUURAUTOMATEN						
Aandrijfeenheid	Capaciteit cilinder (cc) (hydraulisch)	Waterverplaatsing (kg)	Stuurautomaat regelenheid			
			EV-100	EV-200	EV-300	EV-400
Type 0,5 l hydraulische pomp	50-150	n.v.t.	●			
Type 1 hydraulische pomp	80-230	n.v.t.		●		
Type 1 mech. roterende/lineaire aandr.		11.000 kg		●		
Type 1 universele hekaandrijving		n.v.t.		●		
Type 2 hydraulische pomp	230-350	n.v.t.				●
Type 3 hydraulische pomp	350-500	n.v.t.				●
Type 2 hydraulisch lineair		22.000 kg				●
Type 3 hydraulisch lineair		35.000 kg				●
Type 2 korte mech. lineaire aandr.		15.000 kg				●
Type 2 lange mech. lineaire aandr.		20.000 kg				●
Type 2 mech. roterende aandr.		20.000 kg				●
Solenoïde aandrijfeenheden		n.v.t.			●	
ZF Saildrive systemen		n.v.t.				●

Raymarine Evolution stuurautomaten werken met...



aSerie



cSerie en eSerie



gS Serie



Instrumenten



ST1000/ST2000 helmstok automaten. Ga naar www.raymarine.nl



i70 MULTIFUNCTIE INSTRUMENT

Het i70 multifunctie instrument is onze meest geavanceerde en veelzijdige instrument display, met krachtige functies die eenvoudig te gebruiken zijn. Het grote 4" LCD scherm is zeer goed afleesbaar vanaf een afstand en onder grote kijkhoeken

Belangrijkste kenmerken

- Groot 4" LCD scherm met kijkhoek van 160°
- 43 mm cijfers in volledig-scherm modus
- Anti-reflectie coating voor betere afleesbaarheid in fel zonlicht
- LightHouse gebruikersinterface is eenvoudig en snel te bedienen
- AIS repeater en weergave van AIS targets
- Dataweergave o.a.: wind, snelheid, diepte, Tridata, motor (NMEA 2000), omgeving (NMEA 2000), brandstof (NMEA 2000) en navigatie
- Laag energieverbruik – typisch 132 mA/ 1,6 W



Gebruikersinterface met vier toetsen

Keuze uit vier kleurpaletten

Anti-reflectie coating voor betere afleesbaarheid

Laagprofiel behuizing

Aanpassen

Het Raymarine i70 instrument is eenvoudig aan uw persoonlijke voorkeuren aan te passen. Op de i70 kunt u alles weergeven van traditionele analoge meters tot en met motorinformatie en tankniveaus.



Analoge stijl



Digitale stijl



Intuïtieve LightHouse gebruikersinterface

LightHouse plaatst intuïtief de meest gebruikte navigatiefuncties onder uw vingertoppen. De LightHouse gebruikersinterface is hetzelfde als op Raymarine multifunctie displays, zodat als u eenmaal vertrouwd bent met de i70, u zich ook thuisvoelt op Raymarine MFD's.



AIS repeater

AIS targets van NMEA 2000 AIS ontvangers weergegeven. Bekijk de 25 dichtstbijzijnde met AIS uitgeruste vaartuigen en selecteer afzonderlijke targets om de gegevens daarvan weer te geven.

Conversie van analoog naar digitaal

Koppel i70 instrumenten aan de iTC-5 instrument transducer convertor, voor naadloze integratie van analoge diepte, wind, snelheid, kompas en roer transducers.

Netwerken

De Raymarine i70 wordt naadloos geïntegreerd met NMEA 2000 m.b.v. SeaTalk en SeaTalkTM netwerken. Met door de gebruiker te selecteren databronnen is integratie op netwerken met meerdere sensoren mogelijk.

i50 EN i60. ANALOGE EN DIGITALE INSTRUMENTEN

De i50 en i60 instrumenten zijn ontwikkeld als aanvulling op de nieuwste generatie multifunctie displays van Raymarine. De stijlvolle instrumenten met elk een eigen functie zijn de perfecte oplossing voor kleinere motorboten, jachten en RIB's. De i50-serie bestaat uit 3 digitale displays: snelheid en diepte displays met extra grote cijfers en een tridata display met meerdere regels. De i60 modellen zijn voornamelijk bedoeld voor zeilers: de serie heeft wind en close-hauled wind opties in analoge en digitale formaten.

De kijkhoeken zijn zowel overdag als 's nachts uitstekend en dankzij de eenvoudige druktoetsbediening zijn de i50 en i60 instrumenten zeer goed afleesbaar en gemakkelijk te gebruiken. Ze zijn ook eenvoudig te installeren dankzij het frontmontage systeem.

Algemene kenmerken

- i60: grote analoge meters
- i50: grote cijfers en letters
- SeaTalk en SeaTalk^{ng} aansluitingen
- NMEA 2000 (compatibele) aansluiting
- Ingebouwde transducer aansluiting
- Montageoppervlak 110 x 115 mm
- Laag energieverbruik
- Ondersteuning voor meerdere databronnen voorkomt mogelijke dataconflicten
- Eenvoudig te installeren dankzij frontmontage systeem



i50 Diepte

- Grote cijfers
- Diepte trend indicator
- Minimum en maximum diepte
- Ondiep, anker en diep water alarmen met geluid

i50 Snelheid

- Snelheid door het water of snelheid over de grond (GPS vereist)
- Zeewatertemperatuur
- Trip en log data

i50 Tridata

- Combinatie van diepte en snelheid data
- Eenvoudig af te lezen display met 3 regels; afzonderlijke diepte en snelheid schermen
- Trip/log, zeewatertemperatuur en SOG



Rode verlichting voor betere afleesbaarheid in het donker

Wind transducers met lange/korte arm

Compatibel met:

- i60 (direct aan te sluiten)
- i70 via iTC-5 transducer convertor



Snelheid/diepte/temp transducers

Ga naar onze website www.raymarine.nl voor compatibele transducers voor gebruik met Raymarine instrumenten

i60 Wind

- Analoge en digitale data
- Berekent schijnbare (relatieve) en ware windsnelheid/-hoek (ware wind vereist SeaTalk snelheid door het water)

**i60 Close-hauled wind**

- Het perfecte instrument als één graad het verschil kan uitmaken
- Vergroot 20° - 60° scherm



i40 COMPACTE SNELHEID, DIEPTE, WIND EN BIDATA INSTRUMENTEN

Deze compacte en toch krachtige grote displays voor kleinere motorboten, jachten en rubberboten bieden volledige integratie met Raymarine stuurautomaten en navigatie apparatuur. Geschikt voor opbouw en kantel-/zwenkvoet montage. De eenvoudige te gebruiken i40 instrumenten hebben extra grote cijfers (28 mm max.) en zeer duidelijke LCD's voor uitstekende afleesbaarheid in elk licht.

Algemene kenmerken

- Rode verlichting voor betere afleesbaarheid in het donker
- SeaTalk interface (SeaTalk^{ng} indien gebruikt met SeaTalk convertor)
- Ingebouwde transducer interface
- Grote toetsen voor gebruiksgemak op zee
- Laag energieverbruik

**i40 Snelheid**

- Huidige, maximum en gemiddelde vaarsnelheid
- Log, trip en zeewatertemperatuur

i40 Bidata

- Snelheid, diepte, log
- Zeewatertemperatuur
- Twee sets data tegelijk weergegeven in kleine of grote cijfers

i40 Wind

- Schijnbare en ware windsnelheid en -richting
- Communiceert met uw stuurautomaat, om uw schip op een gekozen schijnbare windhoek te sturen

i40 Diepte

- Kristalheldere diepte weergave
- Ondiep, diep en anker alarm en minimum diepte weergave

**Rotavecta wind transducer**

Compatibel met:

- i40/i60 (direct aan te sluiten)
- i70 via iTC-5 transducer convertor



RAYMARINE DRAADLOZE INSTRUMENTEN

U hebt direct accurate data nodig en displays die absoluut betrouwbaar zijn. De draadloze instrumenten van Raymarine tonen alle informatie die u nodig hebt en er lopen geen kabels door de romp of langs de mast.

Draadloze displays



T112 Analoge display

- Werkt op zonne-energie
- Werkt 300 uur autonoom
- Combinatie van weergaveformaten
- Grote cijfers van 14 mm
- Eenvoudig te configureren



T111 Dubbele display

- Werkt op zonne-energie
- Werkt 300 uur autonoom
- Toont 2 regels data
- Grote cijfers van 20 mm



T110 Multifunctie display

- Werkt op zonne-energie
- Werkt 300 uur autonoom
- Toont één type data
- Supergrote cijfers van 38 mm

Draadloze wedstrijd displays

T070 Race Master

- Tactisch racekompas en windverschuiving indicator
- Vaarrichting en afstand boven of onder gemiddelde koers
- Toont hoeveel u afvalt of oploeft
- Bepaalt snel voorkeurszijde van de startlijn
- Zeil de kortste afstand naar de windwaartse markering



T060 Micro kompas

- Licht en eenvoudig af te lezen
- Betrouwbaar en precies
- Tactische schaal toont duidelijke, stabiele waarden voor bak- en stuurboord boeg
- Bij overstag gaan zijn de waarden altijd hetzelfde, dus hoeft u die niet te onthouden





T210 Maxi display

- Grote mastdisplay op zonne-energie
- Ontworpen voor wedstrijdjachten
- Zeer duidelijke en accurate data
- Grote cijfers van 50 mm



T215 Dubbele Maxi display

- Uitstekend afleesbaar bij nacht
- Keuze uit rode of oranje cijfers voor verschillende data
- Vanaf elke plaats aan boord te configureren via Raymarine draadloze afstandsbediening display



T113 Draadloze afstandsbediening

- Niet zomaar een afstandsbediening, maar onmisbaar voor wie echt wil winnen
- Via de Raymarine Draadloze afstandsbediening display bedient, configureert en toont u alle data die u nodig hebt voor betere prestaties, o.a.: wind trends, snelheid trends, VMG naar wind en waypoint, SOG, COG, prestatie grafieken



Draadloze wind transducer

De robuuste draadloze wind transducer op zonne-energie verzendt data vanaf de masttop draadloos naar Raymarine draadloze displays.



Draadloze verticale wind transducer

Draadloze wind transducer op zonne-energie voor Raymarine draadloze displays.



Snelheid/diepte/temp transducers

Ga naar onze website www.raymarine.nl voor compatibele transducers voor gebruik met Raymarine instrumenten.

THERMISCHE (NACHTZICHT) CAMERA'S

Met thermische camera's van Raymarine kunnen schippers met een gerust gevoel in totale duisternis varen.

De thermische camera's van Raymarine zijn geproduceerd met behulp van originele FLIR thermische beeldvorming technologie en ontworpen voor eenvoudig en probleemloos gebruik in combinatie met Raymarine multifunctionele displays.

Thermische camera's bieden bij dag en nacht een hoge mate van veiligheid en bewustzijn van de omgeving, zodat u andere schepen, gevaren, boeien en nog veel meer altijd duidelijk kunt zien.

Kijkers, vast gemonteerde of volledig beweegbare systemen

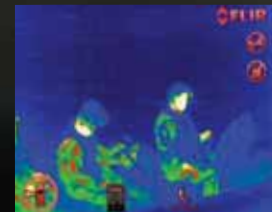
De thermische nachtzicht techniek was voorheen voorbehouden aan leger, politie en zeer luxe schepen, maar is nu voor elke schipper beschikbaar.

Kies een TH-serie thermische kijker of de betaalbare T200-serie vast gemonteerde thermische camera's. Voor een zicht van 360 graden kiest u een T300 of T400 met draai-, kantel- en zoomfuncties.

Normaal nachtzicht



Thermisch nachtzicht



Elke thermische camera van Raymarine biedt het volgende:

Superieure FLIR thermische beeldvorming techniek. Als wereldleider in thermische technologie is FLIR Systems de keuze van professionals van leger en politie.

Eenvoudig te gebruiken. Zo gemakkelijk als uw TV bekijken en bedienen.

Dag en nacht inzetbaar. Thermische camera's geven een verbazingwekkend beeld in het donker, maar zijn even effectief in fel zonlicht, bij schitteringen, nevel en dergelijke.

De beste man-overboord detectie. Als één van uw bemanningsleden overboord mocht vallen, dan hebt u bij weinig zicht het meest aan een Raymarine thermische camera, om hem of haar snel terug te vinden en weer aan boord te halen.



TH-serie thermische (nachtzicht) kijkers

- Twee modellen verkrijgbaar: TH24 en TH32
- Eenvoudige bediening met 3 toetsen
- Solide, weerbestendige uitvoering
- Oplaadbare Li-ion batterij met lange gebruiksduur
- 24° en 18° gezichtsveld



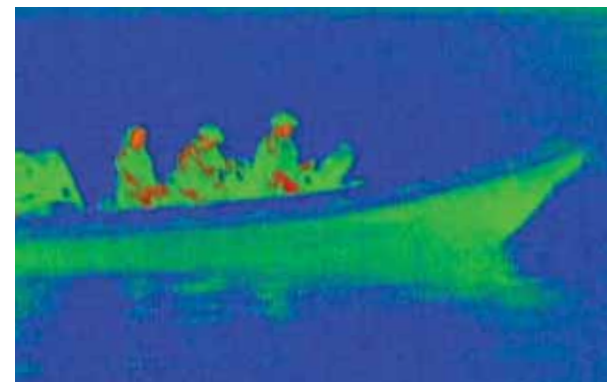
T200-serie thermische camera's

- Compacte, vast te installeren camera's
- Vooruitkijk zicht, op objecten in pad van vaartuig richten
- Eenvoudig te installeren
- Gemakkelijk te integreren met Raymarine multifunctionele displays
- Door gebruiker te selecteren kleurenpaletten voor betere zichtbaarheid op het scherm
- 2x en optioneel 4x digitale zoom voor vergroten van verre objecten
- Standaard en hoge-resolutie opties





eSerie MFD met dubbel-vermogen T400-serie thermische camera



RIB en opvarenden duidelijk zichtbaar in deze nachtopname



Thermisch beeld van brugconstructie bij nacht en wat het menselijke oog ziet (inzet)

T300- en T400-serie thermische camera's

- Volledige draai-, kantel- en zoomfuncties
- Eenvoudige touchscreen bediening vanaf Raymarine multifunctionele displays. Veeg met uw vinger om de camera te bewegen
- T300 modellen hebben een enkel vermogen standaard thermische camera of hoge-resolutie FLIR thermische camera
- T400 modellen hebben een dag/nacht weinig-licht camera en dubbel vermogen. Waar uw ogen maar een beetje zien, toont de weinig-licht camera u veel meer
- Optionele modellen met gyrostabilisatie in 2 assen, geven stabiel beeld in hoge zee, en kleuren weinig-licht camera met optische zoom



T300-serie
Thermische camera met enkel vermogen



Kranen in havengebied (1) en veerboot (2) bij nacht met gloeiende schoorstenen



360° continu draaien
en +/- 90° kantelen

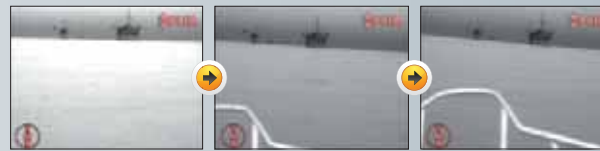
Slew-to-Cue volgen van objecten. Slew-to-Cue geeft een beter situatiebeeld en meer veiligheid. De thermische camera houdt "cued" objecten te allen tijde in beeld.

Kaartobject Slew-to-Cue. Raak het scherm aan (cue), waarna de thermische camera automatisch naar de cursorpositie beweegt (slew), zodat kaartobjecten zoals boeien of obstructies constant in beeld blijven.

Auto-slew naar AIS en MARPA targets. T-serie camera's en Raymarine MFD's kunnen automatisch naar gevaarlijke MARPA en AIS targets 'slewen', zodat gevaarlijke targets in beeld blijven in situaties met slecht zicht.

MOB auto-slew. De MDF en thermische camera gaan automatisch naar de locatie van een man-overboord alarm, waarbij de man-overboord positie continu in beeld blijft tijdens een reddingsactie.

Beeld met gyrostabilisatie; target blijft in beeld ondanks dalen en stijgen van de boeg



	Bereik en detectie TH- en T-serie	
	MOB	Klein schip
TH24	320 m	895 m
TH32	450 m	1.230 m
T200/T203/T223/T220	450 m	1.280 m
T253/T250/T273/T270	820 m	2.200 m
T403/T400/T300/T303	450 m	1.280 m
T453/T450/T353/T350	820 m	2.200 m
T463/T460	1.200 m	3.200 m
T473SC/T470SC	1.200 m	3.900 m

Bereik en detectie

De afstand waarop de Raymarine thermische camera's objecten detecteren is in de tabel (rechts) weergegeven. Het werkelijke detectiebereik van objecten kan echter variëren door camera instelling, omgevingsomstandigheden, ervaring van de gebruiker en type display.

Thermische camera's werken met...



eSerie en cSerie MFD's



gS Serie glass bridge displays

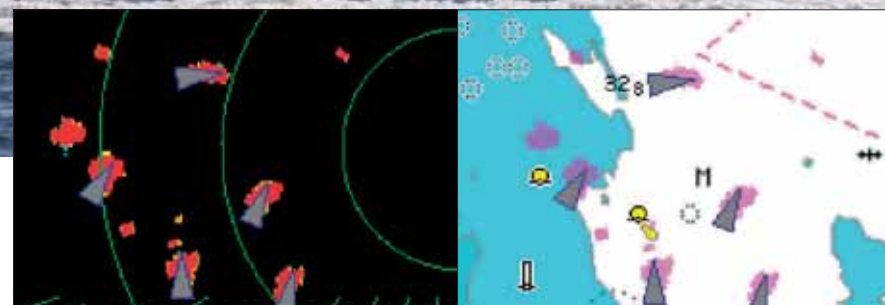


Raymarine apps voor bediening

RayControl maakt van een tablet zowel een viewer als een complete 2-weg bedieningsseenheid. De tablet synchroniseert met de MFD en de gebruiker gebruikt het touchscreen om de MFD te bedienen. RayControl heeft ook een 'pop-out' virtueel toetsbord dat de draaiknop en toetsen van de MFD nabootst. De gebruiker kan hiermee alle functies draadloos op afstand bedienen. RayControl werkt met alle Raymarine eSerie, cSerie en gS Serie MFD's.

RAYMARINE AIS. ONTVANGERS EN ZENDONTVANGERS... ZIEN EN GEZIEN WORDEN!

AIS (Automatisch Identificatie Systeem) systemen maken draadloze uitwisseling van de navigatiestatus tussen schepen onderling en met walstations mogelijk. Visserij-schepen, vrachtschepen en pleziervaartuigen uitgerust met AIS zendontvangers zenden AIS berichten uit, die de naam van het schip, de koers, snelheid en huidige navigatiestatus bevatten.



AIS targets geprojecteerd op radarscherm (links) en kaart (rechts)

Alleen-ontvangst AIS

- Voordelig en laag energieverbruik
- Deze systemen ontvangen alleen informatie van andere schepen (die uitzenden m.b.v. klasse A of B)
- Er wordt geen informatie over het eigen schip uitgezonden

AIS Klasse A

- Verplicht voor IMO/SOLAS commerciële vaartuigen
- Klasse A verzendt en ontvangt de complete set AIS informatie

AIS Klasse B

- Voor kleinere commerciële vaartuigen en pleziervaartuigen die niet aan de IMO/SOLAS voorschriften behoeven te voldoen
- Verzendt verkorte/vereenvoudigde AIS informatie iets minder vaak dan klasse A
- Heeft minder AIS functies dan klasse A
- Werkt met lager zendvermogen

eSerie display met AIS geprojecteerd op kaart-/ radarscherm (links)



AIS350 alleen ontvanger (klasse B)

- Twee kanalen, alleen ontvangst
- Voor kleinere schepen die meer informatie over de omgeving wensen, maar geen klasse B zendfunctie nodig hebben
- Voordelig alternatief, maakt de veiligheidsvoordelen van AIS beschikbaar voor meer vaartuigen

AIS650 zendontvanger (klasse B)

- Informatie over uw schip naar andere schepen met AIS verzenden
- Data ontvangen en op Raymarine MFD radar en/of kaartplotter scherm bekijken
- Levert hoge prestaties, naadloos te integreren met Raymarine navigatiesystemennavigatie systemen

AIS Target Info: THE DIEGO			
Position	26°05'.606N 080°07'.097W	COG	000°T
Heading	101°T	SOG	0.0kt
ROT	+000°/min S	CPA	0.401nm
MMSI	222990055	TCPA	00h23m55s
Call sign	SYCB	Last seen	10/30/2016
IMO No	5204484		10:52:53AM
Length	608ft	Dest	PORT EVERGLDES
Beam	103ft	ETA	10/30
Draught	38.1ft	Status	Moored
		Vessel	Tanker

AIS Target List			
No.	Name/MMSI	Rng	Brg
7	235013829	1.585nm	134.5°S
8	235007472	2.065nm	119.9°S
9	235899935	2.642nm	38.8°S
10	PILOT V/L HAMPSHIRE	3.683nm	122.9°S
11	440079000	4.216nm	131.6°S
12	THORAX	4.457nm	157.9°P
MMSI	235014661	Position	50°45'.51N
Last seen	03/14/2007		001°05'.433W
	04:10:23PM	Heading	---°T
Vessel	Pilot Vessel	ROT	---°/min



AIS950 zendontvanger (klasse A)

- Gecombineerde ontvanger en zender
- Goedgekeurd voor open zee en binnenlandse waterwegen (royalty kosten), met eenvoudige gebruikersinterface
- Klasse A AIS product, voldoet aan alle normen
- Geavanceerde radiocommunicatie techniek
- Alle informatie eenvoudig toegankelijk
- Groot en duidelijk monochroom LCD-scherm

Videocamera's



CAM100

- Maakt van een Raymarine MFD een videobewakingssysteem
- Automatisch omschakelen tussen kleur (dag) en zwart-wit (nacht)
- Duidelijke focus bij nacht door ingebouwde anti-IR focus vervorming techniek
- Ideaal voor het controleren van dode hoeken, dekken, motorcompartiment en kajuit
- Composite video uitgang



CAM50

- Camera voor binnentoepassingen
- Koepelvorm handig voor montage aan plafond van kajuit, stuurhut of motorruimte
- Plug-and-Play met Raymarine MFD's
- Plafond- of wandmontage
- Handmatig draai- en kantelbaar
- Composite video uitgang



RAYMARINE MARIFOONS... BLIJF IN CONTACT!

De communicatiesystemen van Raymarine combineren innovatieve, moderne techniek met een solide waterdichte constructie, bestand tegen gebruik op het water. Kies de juiste marifoon voor uw schip - één of meer stations, DSC (Digital Selective Calling) klasse D en NMEA aansluitingen. Of u nu het ruime sop kiest of op binnenwateren vist, Raymarine heeft wat u nodig hebt voor communicatie.

Ray260/Ray260E

- De topklasse marifoon Ray260
- De allerbeste communicatiefuncties in een compact, modulair ontwerp
- Geschikt voor kleine en grote schepen
- 25 W marifoon compleet met alle functies
- DSC (Digital Selective Calling) klasse D
- Loudhailer/misthoorn met intercom tussen stations
- Digitale voicemail - gesproken bericht tot 15 seconden opnemen en automatisch naar ander schip met DSC verzenden
- Positie volgen levert gelijktijdig positierapporten van max. 5 met DSC uitgeruste schepen in de nabijheid - om andere schepen in uw groep te controleren, interessante schepen te monitoren, of voor lokaal vlootbeheer
- Ray260AIS heeft een ingebouwde tweekanaals Automatisch Identificatie Systeem (AIS) ontvanger. Indien aangesloten op een compatibele MFD of instrument biedt AIS de mogelijkheid namen en posities van andere AIS gebruikers binnen radiobereik van uw schip weer te geven
- NMEA 2000 gecertificeerd

Ray49/Ray49E

- Onze meest compacte vast te installeren DSC marifoon
- Ideaal voor kleinere schepen
- Kristalhelder geluid en bedieningsknoppen op de handmicrofoon



Ray55/Ray55E

- Vast te installeren marifoon met alle functies
- Programmeerbare toetsen voor favoriete kanalen
- Breid de Ray55 uit met de handige RayMic externe handset

16
PLUS

E-varianten (Europa en RvdW) hebben een 16/Plus toets op front een handset

16/9

Amerikaanse niet-E varianten hebben een 16/9 toets

Ray218/218E

- Marifoon met groot scherm en hoge prestaties
- Alle functies van de Ray55 plus een 30 W loudhailer
- Optionele RayMic extra handset voor complete bediening van marifoon en intercom voor tweede station



Europese/RvdW marifoon modellen getoond

VoyagePlanner thuisplanning software

VoyagePlanner is krachtige, eenvoudig te gebruiken software voor thuisplanning en databeheer, ontwikkeld voor Raymarine MFD's.

- Eenvoudig waypoints, routes en tracks op de MFD van uw schip en uw PC thuis beheren
- Direct op een PC importeren en exporteren wanneer aan boord
- Draadloos synchroniseren via SeaTalkHS (ethernet) of via het Internet via Wi-Fi, of PC of laptop uitgerust met router. Als alternatief kan een microSD card worden gebruikt
- Importeren en exporteren van Raymarine, GPX en KMZ formaten

VoyagePlanner



Reisinformatie uitwisselen

- Routes en waypoints delen via Facebook
- Diverse kaarten aanschaffen voor gebruik met uw MFD display of VoyagePlanner software
- Voordelig jaarabonnement - GRATIS 12 maanden toegang bij aanschaf van VoyagePlanner software



SATELLIET TV ANTENNESYSTEMEN

De satelliet TV antennes van Raymarine brengen u dezelfde combinatie van hoge prestaties en eenvoudig gebruik van uw entertainment systeem aan boord als u dat thuis gewend bent.

- Compacte koepels
- Automatisch satelliet TV signalen ontvangen onder vrijwel alle omstandigheden
- Toegang tot honderden digitale kanalen
- Satelliet signalen snel identificeren en ontvangen
- Als u eenmaal een satelliet signaal gefixeerd hebt, zorgen de volg-algoritmes dat u het ook vasthoudt
- Geschikt voor moeilijke omstandigheden
- Dynamic Beam Tilting (DBT) meet en compenseert continu vaarrichting, slingeren en stampen van uw schip - zodat de antenne een satelliet vasthoudt voor een duidelijk beeld

Dubbele of viervoudige LNB

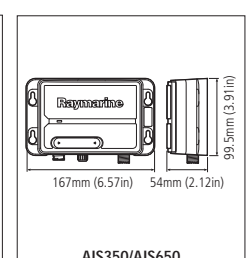
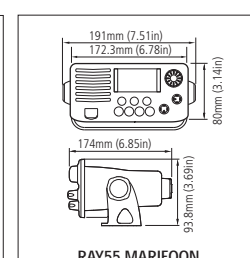
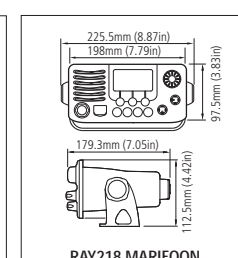
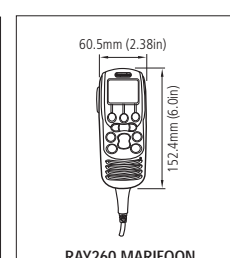
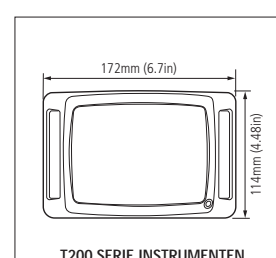
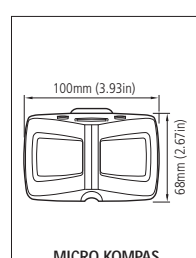
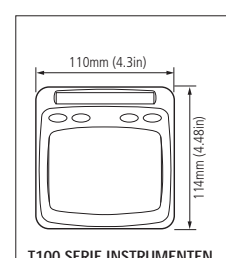
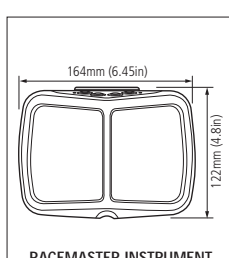
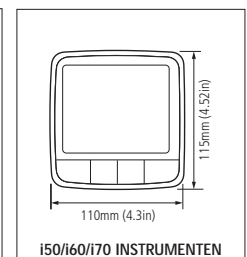
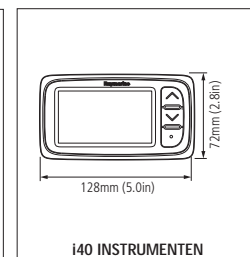
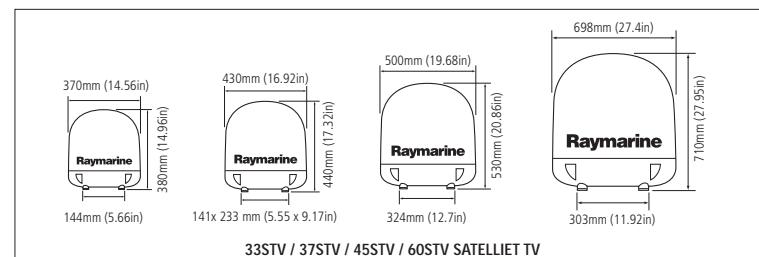
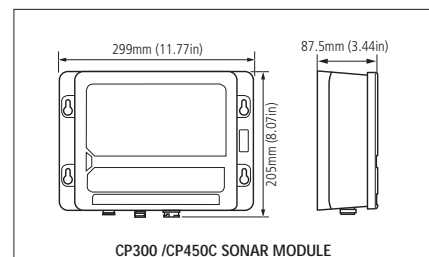
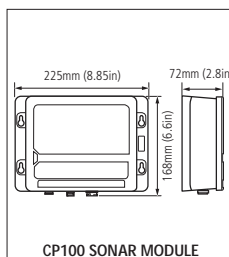
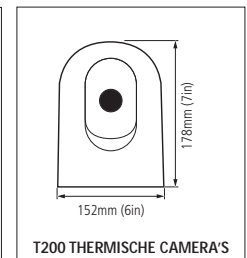
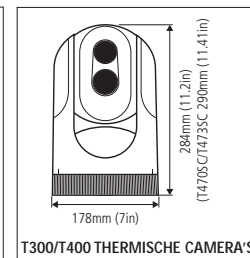
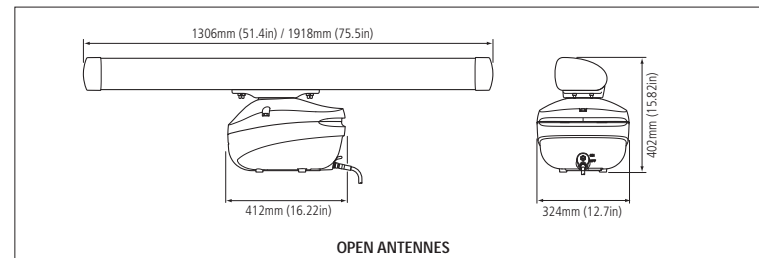
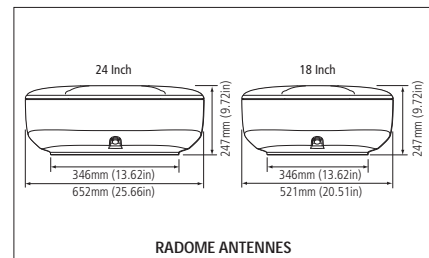
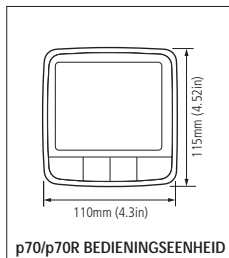
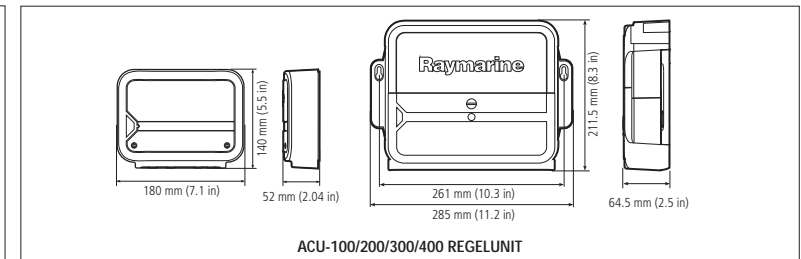
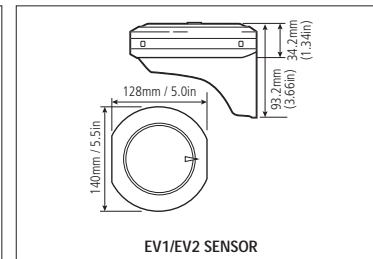
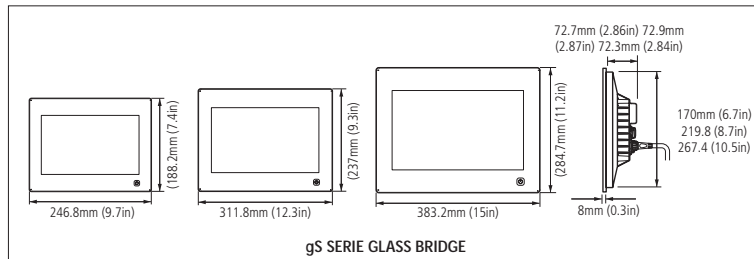
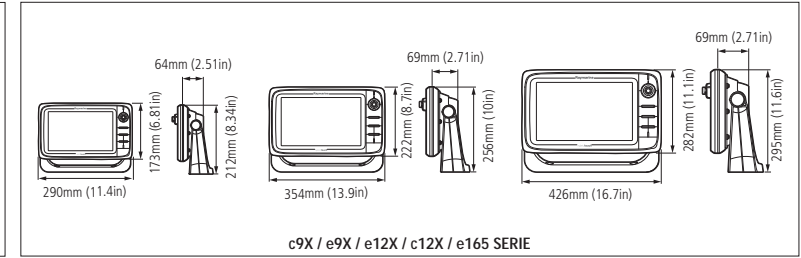
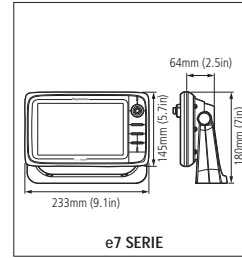
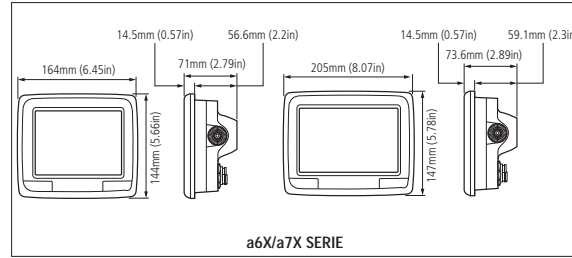
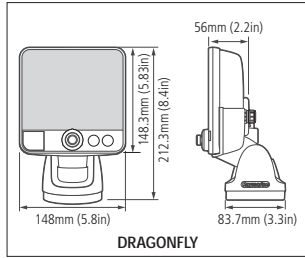
- Meerdere TV ontvangers aansluiten en op elke TV op een ander kanaal afstemmen
- Dubbele systemen (33 en 37STV) maken het aansluiten van twee TV ontvangers mogelijk en Quad systemen (45 en 60STV) het aansluiten van vier ontvangers



	KENMERKEN SATELLIET TV			
	33STV *	37STV *	45STV	60STV
Dual of Quad LNB voor meerdere ontvangers	Dual	Dual	Quad	Quad
DVB (Digital Video Broadcast) compatibel	●	●	●	●
Schoteldiameter (cm)	33 cm	37 cm	45 cm	60 cm
Wide Range Search algoritme voor snel zoeken en verwerven van satellieten	●	●	●	●
Dynamic Beam Tilting (DBT) techniek voor volgen van signalen bij extreem weer en zee	●	●	●	●
High Definition (HD) compatibel	●	●	●	●
Betere signaalontvangst en verbeterde antenne-gain voor hogere prestaties				●
Invoer van NMEA 0183 positie mogelijk voor kortere verwervingstijd	●	●	●	●
Conische scanning detecteert sterkste satelliet signaal voor betere stabilisatie	●	●	●	●
Betere elevatiehoeken om satelliet fix te handhaven				●
Automatische LNB skew control (niet VS)			Optie	●
Roterende subreflector stuurt het signaal voor minder schotelbeweging en stillere werking	●	●	●	●
Adviesgrootte schip	6 - 7,6 m	7,6 - 10,7 m	10,7 - 15,2 m	15,2 m en langer
Ingebouwd GPS		●	●	●
Volgt DUB-S2 of HD transponders	●	●	●	●

* Informeer voor de 33STV en 37STV vóór naar de inzetbaarheid in uw vaargebied.

Product afmetingen





Mededeling m.b.t. veiligheid

Raymarine producten zijn bedoeld als hulpmiddelen voor navigatie en mogen nooit in plaats van gedegen navigatievaardigheden worden gebruikt. De nauwkeurigheid ervan kan door vele factoren worden beïnvloed, zoals omgevingsomstandigheden, storing of defecten van apparatuur en onjuiste installatie, behandeling of gebruik. Alleen officiële overheidskaarten en mededelingen aan zeevarenden bevatten alle actuele informatie die nodig is voor veilige navigatie en de schipper is verantwoordelijk voor een zorgvuldig gebruik daarvan. De gebruiker is verantwoordelijk voor het gebruik van officiële overheidskaarten, mededelingen aan zeevarenden, oplettendheid en de vereiste navigatievaardigheden bij gebruik van enig Raymarine product.

Mededeling m.b.t. de inhoud

De technische en grafische informatie in deze brochure was naar ons beste weten correct bij het ter perse gaan. Vanwege het continue streven van Raymarine naar verbetering en vernieuwing kunnen productspecificaties echter zonder voorafgaande mededeling worden gewijzigd. Daardoor kunnen soms onvermijdelijke verschillen tussen producten en de informatie in deze brochure ontstaan, waarvoor Raymarine geen aansprakelijkheid aanvaardt.

Product informatie

De product informatie in deze brochure kan zonder mededeling vooraf worden gewijzigd. Bezoek www.raymarine.nl voor de meest actuele informatie.

Sommige afbeeldingen in deze brochure dienen uitsluitend ter illustratie.

NB: voor hierin beschreven uitrusting kan voor export toestemming van de Amerikaanse regering nodig zijn. Distributie in strijd met de Amerikaanse wetgeving is verboden.

Fotomateriaal

Het fotomateriaal dat in deze brochure is gebruikt, is verkregen met dank aan:

Australian Master Marine
Azimut Benetti Group
Boston Whaler
Beneteau
Clipper Yachts Australia
Dickey Boats
Frauscher Bootswerft GmbH & Co KG
Henningsen & Steckmest
iStock Photo
Jeanneau
Jetten Yachts

Jim Sammons
Minor (Sarin Boats Limited)
Mulder Shipyard
Nauticat Yachts Oy
North Sea Boats
Billy Black
Joe McCarthy
Onne Van Der Wal
Peter Miller
Primatist S.r.l
Regulator Boats

Riviera
Rustler Yachts Limited
San Lorenzo
SeaRay
Sirius-Werft GmbH
Sunseeker International Limited
Zeppelin (Jacques Vapillon)
Yamarin
Windy Boats AS

Raymarine UK Limited

Marine House
Cartwright Drive, Fareham, PO15 5RJ,
United Kingdom
T: (+44) (0)1329 246 700

Raymarine Inc.

9 Townsend West
Nashua NH 03063
United States of America
T: (+1) 603-324-7900

Raymarine Asia Pty Ltd

Suite 1.01, 26 Rodborough Road
Frenchs Forest, NSW, 2086,
Australia
T: (+61) (0) 2 8977 0300

Raymarine BeNeLux

Florijnweg 21G,
6883 JN VELP
Nederland
T: (+31) 26 361 4242

Raymarine Denmark

Tigervej 12-14
4600 Koge
Denmark
T: (+45) 4371 6464

Raymarine Finland Oy

Suomalaistentie 1-3
02270 Espoo
Finland
T: (+358) 207619937

Raymarine Italy Srl

Via L. Manara 2,
20812 Limbiate (MB),
Italy
T: (+39) (0) 2 99451001

Raymarine Germany GmbH

Borsteler Chaussee 53,
22453 Hamburg,
Germany
T: (+49) 40 237 8080

Raymarine France

Parc d'Activités des Peupliers
37 Rue des Peupliers, CS 50007
92752 Nanterre Cedex - France
T: (+33) 146497230

Raymarine Norway

Sognshoy Næringspark
1580, Rygge,
Norge
T: (+47) 69 264 600

Raymarine Sweden AB

Bolshedens Industriväg 18,
427 50 Billdal,
Sweden
T: (+46) 317 633670

Raymarine Belgium Bvba

Luxemburgstraat 2,
2321 Meer,
België.
T: (+32) (0) 3665 5162



GRATIS GARANTIE UITBREIDING
van 2 naar 3 jaar. Ga naar www.raymarine.nl/warranty
voor meer informatie en de voorwaarden